



Conselho Regional de Técnicos em Radiologia - 13 Região - ES

Relatório de gestão do exercício 2014

Relatório de gestão do exercício 2014

Conselho Regional de Técnicos em Radiologia - 13 Região - ES

Relatório de Gestão do exercício de 2014 apresentado aos órgãos de controle interno e externo como prestação de contas anual a que esta Unidade está obrigada nos termos do art. 70 da Constituição Federal, elaborado de acordo com as disposições da IN TCU nº 63/2010, da DN TCU nº 127/2013, da Portaria TCU nº 175/2013 e das orientações do órgão de controle interno

Sumário

RELAÇÃO DE SIGLAS DO RELATÓRIO	3
INTRODUÇÃO	4
1 - IDENTIFICAÇÃO E ATRIBUTOS DA ENTIDADE	5
1.1 Entidade - Informações sobre a entidade	5
1.2 Normas - Normas Relacionadas às Unidades Jurisdicionadas Agregadora e Agregadas	5
1.3 Competências - Finalidade e competências institucionais da entidade jurisdicionada	5
1.4 Organograma - Apresentação do organograma funcional com descrição sucinta das competências e das atribuições das áreas	6
2 - PLANEJAMENTOS E RESULTADOS	6
2.1 Plano estratégico - Descrição sucinta do planejamento estratégico ou do plano de ação da Entidade, realçando os principais objetivos estratégicos traçados para a entidade para o exercício de referência do relatório de gestão	6
2.2 Plano estratégico - Informações sobre as ações adotadas pela entidade para atingir os objetivos estratégicos do exercício de referência do relatório de gestão	8
2.3 Resultados - Demonstração e contextualização dos resultados alcançados no exercício	9
2.4 Indicadores - Indicadores utilizados pela entidade para monitorar e avaliar a gestão, acompanhar o alcance das metas, identificar os avanços e as melhorias na qualidade dos serviços prestados, identificar necessidade de correções e de mudanças de rumos, etc.	10
3 - ESTRUTURA DE GOVERNANÇA E DE AUTOCONTROLE DA GESTÃO	12
3.1 Estrutura de governança da entidade	12
3.2 Auditoria	12
3.3 Informações sobre a estrutura e as atividades do sistema de correição	13
3.4 Dirigentes e membros de conselhos	13
3.5 Remuneração paga aos administradores, membros da diretoria e Conselho	23
4 - INFORMAÇÕES SOBRE A GESTÃO	24
4.1 Demonstração da receita	24
4.2.1 Programação de Despesas Correntes e de Capital	26
4.2.2 Execução das despesas por modalidade de Contratação	28
4.2.3 Execução Orçamentária das Despesas Correntes e de Capital	30
4.2.4 Indicadores institucionais para medir o desempenho orçamentário	38
4.3 Transferências	41
5. GESTÃO DE PESSOAS, TERCEIRIZAÇÃO DE MÃO DE OBRA E CUSTOS	42
5.1.1 Força de trabalho	42
5.1.2 Processo de ingresso de funcionários na entidade no exercício	42
5.1.3 - Qualificação da força de trabalho de acordo com a estrutura de cargos em Comissão e das Funções Gratificadas	43

5.1.4	Qualificação da força de trabalho por faixa etária	43
5.1.5	Qualificação da força de trabalho por Nível de Escolaridade	45
5.2	Desoneração da folha de pagamento	46
6	- RECOMENDAÇÕES	46
6.1	Recomendações TCU	46
6.2	Recomendações Internas	46
6.3	Danos Erários	48
7	- INFORMAÇÕES CONTÁBEIS	49
7.1	Adoção NCASP	49
7.2	Demonstrações Contábeis	49
7.3	Relatório da auditoria independente sobre as demonstrações contábeis	50
8	- RELAÇÕES COM A SOCIEDADE	50
8.1	Relações com a Sociedade	50
9	- OUTRAS INFORMAÇÕES	50
9.1	Outras informações consideradas relevantes pela entidade para demonstrar a conformidade e o desempenho da gestão no exercício	50
	CONCLUSÕES	51
	ANEXOS	52

Relação de Siglas do Relatório

CRTR CONSELHO REGIONAL DE TÉCNICOS EM RADIÓLOGIA

CONTER CONSELHO NACIONAL DE TÉCNICOS EM RADIÓLOGIA

CONAFI CONSELHO NACIONAL DE FISCALIZAÇÃO

Introdução

Este relatório busca demonstrar as realizações e os resultados obtidos em função do plano anual que contempla as metas programadas, bem como o impacto alcançado em virtude dos objetivos traçados para o exercício de 2014.

Mostra o grau de eficiência alcançado pela entidade ao relação aos recursos obtidos e a utilização para a manutenção da estrutura e a realização das metas programadas.

A entidade mostra neste relatório o trabalho de fiscalização do exercício profissional, mas demonstra também a sua preocupação com a população em geral, e com o empenho de levar informação a profissionais da área.

Portanto o CRTR 13^a região está empenhado no trabalho da fiscalização e busca melhorar a cada dia os serviços prestados a classe e a sociedade.

1 - Identificação e Atributos da Entidade

1.1 Entidade - Informações sobre a entidade

DENOMINAÇÃO COMPLETA	Conselho Regional de Técnicos em Radiologia - 13 Região - ES		
DENOMINAÇÃO ABREVIADA	CRTR 13 Região - ES	CNPJ	39.353.206/0001-30
NATUREZA JURÍDICA	Autarquia Federal	CONTATO	(27)3222-7567
CÓDIGO CNAE	84.11-6-00		
ENDEREÇO ELETRÔNICO	administrativo@crtr13.com.br		
PÁGINA INTERNET	www.crtr13.com.br		
ENDEREÇO POSTAL	Av. Jerônimo Monteiro		
CIDADE	Vitória	UF	ES
BAIRRO	Centro	CEP	29010002
INFORMAÇÕES ADICIONAIS	A atuação do CRTR 13 ° Região no ano 2014, teve o compromisso de viabilizar as atividades planejadas pelas diferentes Comissões de Trabalho, que foram pautadas pelo compromisso ético-político e balizadas nos princípios da transparência, gestão democrática, e na representação dos interesses coletivos da população em geral.		

1.2 Normas - Normas Relacionadas às Unidades Jurisdicionadas Agregadora e Agregadas

Normas de criação e alteração das Unidades Jurisdicionadas:

Lei Federal nº 7.394/85 e Decreto Lei 92.790/86

Outras normas infralegais relacionadas à gestão e estrutura das Unidades Jurisdicionadas

Resolução Conter N ° 006 de 08 de outubro de 1993

Manuais e publicações relacionadas às atividades das Unidades Jurisdicionadas:

Código de ética, código de processo ético, resolução Conter 11/2012, Lei 6.839/80.

1.3 Competências - Finalidade e competências institucionais da entidade jurisdicionada

Finalidade e competências institucionais da entidade jurisdicionada

Destina-se a zelar pela fiel observância dos princípios da ética e da disciplina da classe, exercer a fiscalização do exercício profissional de tecnólogos, técnicos e auxiliares em radiologia, bem como da pessoas jurídicas que prestam serviço com a utilização de fonte de radiação, na área de sua jurisdição.

Suas principais atribuições são:

- Zelar pela garantia de que a atividade de radiologia, no âmbito de sua jurisdição, seja exercida por profissionais legalmente habilitados e conscientes da importância de seu papel social;
- Defender o âmbito profissional e esclarecer dúvidas relativas à competência profissional;
- Habilitar legalmente o farmacêutico para o exercício da profissão por meio de inscrição;
- Registrar profissionais e as empresas que contam com a atuação do farmacêutico;
- Manter registro sobre o local de atuação dos técnicos em radiologia e tecnólogos junto ao mercado de trabalho;
- Cuidar da observância dos princípios da ética e da disciplina daqueles que exercem atividades profissionais radiológicas no estado do Espírito Santo;
- Fiscalizar o exercício da profissão, impedindo e punindo as infrações à lei, bem como enviar às autoridades competentes sobre os fatos que apurarem e cuja solução não seja da sua alçada.

Informações adicionais

O Conselho regional de Técnico em Radiologia tem sua jurisdição administrativa sobre as matérias sujeitas às suas atribuições legais em todo o território da sua unidade federativa em que está fixado.

1.4 Organograma - Apresentação do organograma funcional com descrição sucinta das competências e das atribuições das áreas

- Anexo I - ORGANOGRAMA+CRTR13.pdf

2 - Planejamentos e Resultados

2.1 Plano estratégico - Descrição sucinta do planejamento estratégico ou do plano de ação da Entidade, realçando os principais objetivos estratégicos traçados para a entidade para o exercício de referência do relatório de gestão

Apresentação da técnica de planejamento estratégico adotada

Os objetivos estratégicos do CRTR-13 estabelecidos para o período 2014-2019 consistiu-se em fiscalizar todos os setores que prestam serviços de radiologia do Estado do Espírito Santo, sejam eles públicos ou privados, que emitem fontes ionizantes ou não, fontes seladas ou não seladas, inclusive portos, aeroportos, correios e presídios capixabas. Paralelamente a esse objetivo traçou-se como meta primordial o combate ao exercício ilegal da profissão e a realização de seminários e palestras, visando aprimorar o conhecimento dos profissionais das técnicas radiológicas com informações e assuntos atuais da profissão.

Visão

Temos uma visão voltada para a valorização da profissão para que o técnico seja respeitado em seu trabalho. Para isso, buscamos investimentos no potencial da profissão, ampliando os programas de capacitação e educação continuada. Fazemos do nosso cotidiano uma luta permanente pela conscientização da sociedade sobre a importância do técnico em radiologia na saúde pública.

Missão

Busca da excelência na capacitação continuada dos profissionais das técnicas radiológicas, assim como no desempenho da fiscalização, com o objetivo de livrar a população da ação de leigos e oferecer proteção radiológica à sociedade, de modo a garantir o correto exercício das complexas e extensas técnicas radiológicas. Não medimos esforços para nos adequarmos às normas estabelecidas e com isso recebemos o reconhecimento da classe que representamos.

Valores

O nosso trabalho é pautado pelo princípio da ética, moralidade e legalidade como base de todas as ações do CRTR-13. A saúde da população e o respeito à dignidade profissional são nossos objetivos principais. O respeito às normas emanadas do Conter e decisões do Plenário constituem nosso compromisso institucional.

Análise de ambiente interno

Para atingirmos os objetivos estratégicos, o CRTR 13 buscou trabalhar de forma colaborativa contando com o apoio e integração do Corpo de Conselheiros, funcionários e prestadores de serviço, prezando sempre pela observância da autonomia federativa, adotando um modelo de gestão participativa.

Análise de ambiente externo

As principais ações do CRTR 13 no ano de 2014 foram direcionadas a fiscalização, além da realização de reuniões com os profissionais que tiveram como objetivo a prestação de contas do trabalho do CRTR-13 e a expectativa de melhorar os serviços prestados tanto aos profissionais da área como para a população em geral.

Dentre as ações direcionadas para a atividade fim do CRTR 13, destaca-se o cumprimento integral do Plano de Fiscalização estabelecido pela Coordenação Nacional de Fiscalização do CONTER (CONAFI) que abrangeu a fiscalização em 78 municípios capixabas.

Fatores críticos para o sucesso do planejamento estratégico

A falta de pessoal tanto na área administrativa como na de fiscalização foram fatores que dificultaram o desenvolvimento do trabalho, atrasos nas diligências devido a decisão do COREFI de realizar os trabalhos com idas e vindas no mesmo dia, aumentando o desgaste do veículo o consumo de combustível o desgaste do fiscal e diminuir a produtividade e promover o atraso no calendário de fiscalização.

Identificação da estratégia atual

FISCALIZAÇÃO

No intuito de batalhar pela valorização do profissional, a fiscalização do CRTR 13ª Região tem sido ativa nos grandes hospitais da região metropolitana do Estado. Nessas fiscalizações, detectamos que profissionais não habilitados na área radiológica tem atuado inclusive em arcos cirúrgicos.

O CRTR13 tem atuado intensivamente e conseguimos fazer valer o direito legal de ter profissionais das aplicações das técnicas radiológicas exercendo essa função, e permaneceremos monitorando as

áreas de ação próprias da profissão, garantindo que as vagas existentes sejam preenchidas pelos profissionais capacitados da área.

O CRTR 13 tem mantido junto ao Conter uma parceria com o objetivo de continuar a fiscalizar de maneira eficaz os estabelecimentos públicos ou privados, que utilizam fontes radiológicas, visando a proteção da população em geral, dos riscos da má utilização desses equipamentos por profissionais não habilitados.

Identificação da estratégia futura

Atuar junto as esferas do governo com a finalidade de estar abrindo novas vagas para os profissionais da área, continuar com o programa de educação continuada para o aperfeiçoamento dos técnicos e tecnólogos, expandir a fiscalização para que todos os municípios sejam atendidos. Em suma continuar o processo de crescimento que alcançou nos últimos anos, trazendo para a população maior segurança nos serviços que lhe são prestados.

Macro-objetivos, objetivos e Metas	
MACRO-OBJETIVO	Fiscalização Atender todos os municípios do Espírito Santo, onde é a sua base de atuação, não somente nos ambientes da área de saúde, mas em todos os locais onde existam equipamentos que emitam fontes radiológicas.
OBJETIVO	Fiscalização Promoção de uma fiscalização preventiva afim de minimizar os efeitos nocivos do exercício ilegal da profissão.
MACRO-OBJETIVO	Redução de Inadimplentes Programa de redução de inadimplentes, com aumento efetivo da cobrança e ajuizamento de processos na justiça. Visa com a entrada dos recursos melhorar o atendimento da classe podendo investir na sua estrutura física e de pessoal.
OBJETIVO	Melhoria da Estrutura Com os recursos provenientes das anuidades o CRTR 13 pode proporcionar uma melhor estrutura, com atendimento de qualidade e segurança para a sociedade em geral, pois estará mais presente na sua fiscalização impedindo que profissionais não habilitados exerçam a função de técnicos em radiologia prejudicando a sua saúde e de terceiros.

2.2 Plano estratégico - Informações sobre as ações adotadas pela entidade para atingir os objetivos estratégicos do exercício de referência do relatório de gestão

Introdução Plano de Ação:

A seguir trataremos das ações que foram realizadas para a execução do plano de ação do CRTR 13 para o ano de 2014.

Objetivo / Meta: Fiscalização
Ação: Plano de Fiscalização

<p>Setor Responsável: COREFI</p> <p>Valor Planejado: 15.502,00</p>
<p>Descrição: Destacou-se o cumprimento integral do Plano de Fiscalização estabelecido pela Coordenação Nacional de Fiscalização do CONTER (CONAFI) que abrangeu a fiscalização em 78 municípios capixabas.</p>
<p>Duração Prevista: O plano de fiscalização é anual.</p>

Objetivo / Meta: Redução de Inadimplentes	
<p>Ação: Inadimplentes</p> <p>Setor Responsável: Financeiro</p> <p>Valor Planejado: 406.000,00</p>	
<p>Descrição: Maior eficácia na cobrança e atuação conjunta com o setor jurídico.</p>	
<p>Duração Prevista: Anual</p>	

2.3 Resultados - Demonstração e contextualização dos resultados alcançados no exercício

Introdução aos resultados alcançados

Tendo em vista a política do conselho, orientada para a busca de melhores condições de atendimento a população, com a preocupação em manter profissionais qualificados na operação de equipamentos de emissão de fontes ionizantes, buscando a participação e capacitação continuada desses através de seminários para o melhor desempenho de funções trazendo assim maior tranquilidade para sociedade que necessita desses serviços.

Resultado: Fiscalização	
<p>Ação: Plano de Fiscalização</p> <p>Setor Responsável: COREFI</p>	<p>Resultado: Totalmente atingido</p>

Valor Planejado: 15.502,00	Valor Executado: 14.766,28
Descrição: O Espírito Santo conta com 78 municípios, sendo que deste montante 78 foram visitados, com isso 100% da meta foi atingida.	
Disfunção estrutural: Conta com apenas um agente fiscal para todo o estado.	
Fatores contributivos: Empenho de todos para a realização dos objetivos	
Tempestividade: Duração de um ano.	

Resultado: Redução de Inadimplentes	
Ação: Inadimplentes	
Setor Responsável: Financeiro	Resultado: Parcialmente atingido
Valor Planejado: 406.000,00	Valor Executado: 330.101,00
Descrição: Melhora no recebimento das anuidades em relação ao ano anterior.	
Disfunção estrutural: Pedido de exoneração de servidores, deixando o quadro de funcionários ainda mais devassado.	
Fatores contributivos: Contratação de pessoal empenhado e também de estagiário.	
Tempestividade: Anual	

2.4 Indicadores - Indicadores utilizados pela entidade para monitorar e avaliar a gestão, acompanhar o alcance das metas, identificar os avanços e as melhorias na qualidade dos serviços prestados, identificar necessidade de correções e de mudanças de rumos, etc.

Introdução aos indicadores utilizados pela entidade

As metas estabelecidas pelo CRTR em 2014, foram distribuídas ao longo do ano, para fins de acompanhamento e avaliação do grau de execução, mediante o uso de informações da fiscalização.

OBJETIVO**META****Indicador:**

Fiscalizações realizadas

Ação:

Plano de Fiscalização - Setor responsável: COREFI

Meta do período:

Atingir todo o estado do Espírito Santo

Período de Realização:

Todo o ano de 2014

Unidade de Medida:

Percentual

Periodicidade de Atualização:

Tempo real

Resultado:

Totalmente atingido

Descrição:

Quantidade de fiscalizações em uma modalidade específica selecionada, ou em todas as modalidades.

Tipo de Indicador:

Eficácia

Valor Planejado:

15.502,00

Fórmula de Cálculo:

$FPX = FR \times 100$

Legenda da fórmula de cálculo:

FP - Fiscalizações previstas - FR Fiscalizações realizadas

Análise Crítica:

Tal indicador é necessário para que sejam traçadas metas de acordo com a possibilidade de execução.

MACRO-OBJETIVO**OBJETIVO****META****Indicador:**

Inadimplentes

Ação:

Inadimplentes - Setor responsável: Financeiro

Meta do período:

90%

Período de Realização:

ano 2014

Unidade de Medida:

Percentual

Periodicidade de Atualização:

Anual

Resultado:

Parcialmente atingido

Descrição:

Redução do número de inadimplentes

■ Tipo de Indicador:

Eficácia

■ Valor Planejado:

406.000,00

■ Fórmula de Cálculo:

RA/RO *100

■ Legenda da fórmula de cálculo:

RA receita arrecadada - RO receita orçada

■ Análise Crítica:

Redução dos índices de inadimplente em relação ao exercício anterior em 14,03%.

■ Observações:

Valor referente 2013 - 67,27%

Valor referente 2014 - 81,30%

3 - Estrutura de governança e de autocontrole da gestão

3.1 Estrutura de governança da entidade

Estrutura de Governança

O CRTR 13 é dirigida em regime de colegiado, por uma diretoria composta por um Diretor-Presidente e dois Diretores, com mandatos fixos e não-coincidentes, indicados pelos técnicos de radiologia nomeados após a eleição através de voto secreto.

O plenário é formado por conselheiros efetivos e suplentes eleitos através do voto da categoria. Suas principais atribuições são definidas no Regimento Interno.

Suas principais formas de atuação ocorrem por meio do Plano Anual de Atividades de Fiscalização, aprovado pela Diretoria do regional e submetida a aprovação do CONAFI.

3.2 Auditoria

Descrição do processo de escolha do dirigente da unidade:

Não foi contratado os serviços de auditoria independente por parte do CRTR 13^a região.

Posicionamento na estrutura da entidade:

A entidade conta com uma comissão de tomada de contas que analisa as contas mensalmente, é formada por três conselheiros efetivos e três suplentes, que são eleitos internamente pelos demais conselheiros eleitos.

Sistemática de monitoramento dos resultados decorrentes dos trabalhos da auditoria

interna:

O análise feita por essa é realizado mensal, onde verifica os gastos efetuados e as receitas arrecadadas.

Demonstração da execução do plano anual de auditoria, avaliação comparativa entre as atividades planejadas e realizadas:

No ano de 2014 ainda não foi realizada auditoria interna do CONTER.

Síntese das conclusões da auditoria independente sobre os controles internos:

O CRTR 13^a região não contratou auditoria independente no exercício de 2014.

3.3 Informações sobre a estrutura e as atividades do sistema de correição

Descrição da execução das atividades de correição, principais eventos apurados e as providências adotadas:

A autoridade administrativa competente, sob pena de responsabilidade solidária, deve imediatamente adotar providências para sua apuração. Além disso, qualquer cidadão é parte legítima para, na forma da lei, denunciar irregularidades ou abusos perante aos órgãos de Controle Interno e Externo.

Informações adicionais:

Todos os casos passíveis de irregularidades serão abertos processos administrativos para averiguações e providências.

3.4 Dirigentes e membros de conselhos

Érico Francis de Carvalho	
CPF	050.585.436-80
Registro profissional	CRTR 00328T
Data inicial do mandato	17/05/2014
Data final do mandato	16/05/2019
Data do ato de designação	17/05/2014
Ato de designação	Ata de posse
Entidade que representa	Conselho Regional de Técnicos em Radiologia 13 ^a região
Informações adicionais	A diretoria executiva é eleita através de votação interna, sendo o mandato de dois anos e meio no término desse acontecerá nova eleição interna para a escolha de nova diretoria. O cargo é de caráter honorífico.
Cargo	Presidente

Sérgio Ricardo Coutinho Rangel	
CPF	045.946.007-27

Registro profissional	CRTR 00380T
Data inicial do mandato	17/05/2014
Data final do mandato	16/05/2019
Data do ato de designação	17/05/2014
Ato de designação	Ata de posse
Entidade que representa	Conselho Regional de Técnicos em Radiologia 13 ^a região
Informações adicionais	A diretoria executiva é eleita através de votação interna, sendo o mandato de dois anos e meio no término desse acontecerá nova eleição interna para a escolha de nova diretoria. O cargo é de caráter honorífico.
Cargo	Presidente

Luciano Guedes	
CPF	088.122.547-99
Registro profissional	447
Data inicial do mandato	17/03/2014
Data final do mandato	16/03/2019
Data do ato de designação	17/03/2014
Ato de designação	Ata de posse
Entidade que representa	Conselho Regional de Técnicos em Radiologia 13 ^a região
Informações adicionais	A diretoria executiva é eleita através de votação interna, sendo o mandato de dois anos e meio no término desse acontecerá nova eleição interna para a escolha de nova diretoria. O cargo é de caráter honorífico.
Cargo	Secretário

Marcos Valério Neppel de Lima	
CPF	003.298.317-47
Registro profissional	CRTR
Data inicial do mandato	17/05/2009
Data final do mandato	16/05/2014
Data do ato de designação	17/05/2009
Ato de designação	Ata de posse
Entidade que representa	Conselho Regional de Técnicos em Radiologia 13 ^a região
Cargo	Presidente

Marcia Lucia Ferreira	
CPF	416.409.187-87

Registro profissional	003
Data inicial do mandato	17/03/2009
Data final do mandato	16/03/2014
Data do ato de designação	17/03/2009
Ato de designação	Ata de posse
Entidade que representa	CRTR 13 ^a Região
Informações adicionais	O cargo é de caráter honorífico.
Cargo	Conselheiro Efetivo

José Menezes

CPF	953.626.307-68
Registro profissional	CRTR
Data inicial do mandato	17/05/2009
Data final do mandato	16/05/2014
Data do ato de designação	17/05/2009
Ato de designação	Ata de posse
Entidade que representa	Conselho Regional de Técnicos em Radiologia 13 ^a região
Cargo	Tesoureiro

Genecy Batista de Souza

CPF	225.032.427-15
Registro profissional	0028
Data inicial do mandato	17/03/2009
Data final do mandato	16/03/2014
Data do ato de designação	17/03/2009
Ato de designação	Ata de Posse
Entidade que representa	CRTR 13 ^a Região
Informações adicionais	O cargo é de caráter honorífico.
Cargo	Conselheiro Efetivo

Eder Loureiro de Almeida

CPF	085.212.977-77
Registro profissional	545
Data inicial do mandato	17/03/2009
Data final do mandato	

	16/03/2014
Data do ato de designação	17/03/2009
Ato de designação	Ata de Posse
Entidade que representa	CRTR 13 ^a Região
Informações adicionais	O cargo é de caráter honorífico.
Cargo	Conselheiro Efetivo

Rodrigo Orílio Oliveira

CPF	071.867.717-00
Registro profissional	394
Data inicial do mandato	17/03/2009
Data final do mandato	16/03/2014
Data do ato de designação	17/03/2009
Ato de designação	Ata de Posse
Entidade que representa	CRTR 13 ^a região
Informações adicionais	O cargo é de caráter honorífico.
Cargo	Conselheiro Efetivo

Salustriano José da Silva

CPF	308.209.956-49
Registro profissional	0177
Data inicial do mandato	17/03/2009
Data final do mandato	16/03/2014
Data do ato de designação	17/03/2009
Ato de designação	Ata de posse
Entidade que representa	CRTR 13 ^a região
Informações adicionais	O cargo é de caráter honorífico.
Cargo	Conselheiro Efetivo

Carlos Telles Rui Amorim

CPF	101.688.657-85
Registro profissional	572
Data inicial do mandato	17/03/2009
Data final do mandato	16/03/2014
Data do ato de designação	

	17/03/2009
Ato de designação	Ata de posse
Entidade que representa	CRTR 13 ^a região
Informações adicionais	O cargo é de caráter honorífico.
Cargo	Conselheiro Efetivo

Edmilson Fernandes de Oliveira

CPF	269.281.677-34
Registro profissional	000
Data inicial do mandato	17/03/2009
Data final do mandato	16/03/2014
Data do ato de designação	17/03/2009
Ato de designação	Ata de posse
Entidade que representa	CRTR 13 ^a região
Informações adicionais	O cargo é de caráter honorífico.
Cargo	Conselheiro Suplente

Paulo Henrique de Azevedo

CPF	909.971.907-87
Registro profissional	000
Data inicial do mandato	17/03/2009
Data final do mandato	16/03/2014
Data do ato de designação	17/03/2009
Ato de designação	Ata de Posse
Entidade que representa	CRTR 13 ^a região
Informações adicionais	O cargo é de caráter honorífico.
Cargo	Conselheiro Suplente

Santo Robson Celestini

CPF	020.182.837-58
Registro profissional	000
Data inicial do mandato	17/03/2009
Data final do mandato	16/03/2014
Data do ato de designação	17/03/2009
Ato de designação	

	Ata de posse
Entidade que representa	CRTR 13 ^a região
Informações adicionais	O cargo é de caráter honorífico.
Cargo	Conselheiro Suplente

Osmar Specimille

CPF	897.289.717-53
Registro profissional	000
Data inicial do mandato	17/03/2009
Data final do mandato	16/03/2014
Data do ato de designação	17/03/2009
Ato de designação	Ata de posse
Entidade que representa	CRTR 13 ^a região
Informações adicionais	O cargo é de caráter honorífico
Cargo	Conselheiro Suplente

Isac Pacheco Rodrigues

CPF	418.292.637-49
Registro profissional	000
Data inicial do mandato	17/03/2009
Data final do mandato	16/03/2014
Data do ato de designação	17/03/2009
Ato de designação	Ata de Posse
Entidade que representa	CRTR 13 ^a região
Informações adicionais	O cargo é de caráter honorífico.
Cargo	Conselheiro Suplente

Sergio Rodrigues Estofel

CPF	013.055.867-27
Registro profissional	000
Data inicial do mandato	17/03/2009
Data final do mandato	16/03/2014
Data do ato de designação	17/03/2009
Ato de designação	Ata de posse
Entidade que representa	

	CRTR 13 ^a região
Informações adicionais	O cargo é de caráter honorífico.
Cargo	Conselheiro Suplente

Samuel Alves Barbosa

CPF	898.932.637-00
Registro profissional	000
Data inicial do mandato	17/03/2009
Data final do mandato	16/03/2014
Data do ato de designação	17/03/2009
Ato de designação	Ata de posse
Entidade que representa	CRTR 13 ^a região
Informações adicionais	Cargo é de caráter honorífico.
Cargo	Conselheiro Suplente

José Luiz Menezes da Silva

CPF	408.274.107-00
Registro profissional	CRTR 0463T
Data inicial do mandato	17/05/2014
Data final do mandato	16/05/2019
Data do ato de designação	17/05/2014
Ato de designação	Nomeação
Entidade que representa	Conselho Regional de Técnicos em Radiologia 13 ^o região
Cargo	Conselheiro Efetivo

Ivonete Cesário Raposo

CPF	085.255.207-64
Registro profissional	CRTR/ES 00419T
Data inicial do mandato	17/05/2015
Data final do mandato	16/05/2019
Data do ato de designação	17/05/2014
Ato de designação	Nomeação
Entidade que representa	Conselho Regional de Técnicos em Radiologia 13 ^o região
Cargo	Conselheiro Efetivo

Renato Barbosa

CPF	031.930.617-86
Registro profissional	CRTR/ES 01384T
Data inicial do mandato	17/05/2014
Data final do mandato	16/05/2019
Data do ato de designação	17/05/2014
Ato de designação	Nomeação
Entidade que representa	Conselho Regional de Tecnicos em Radiologia 13 ° região
Cargo	Conselheiro Efetivo

Welber Cesconetto Zardo

CPF	103.506.507-05
Registro profissional	CRTR/ES 00757T
Data inicial do mandato	17/05/2014
Data final do mandato	16/05/2019
Data do ato de designação	17/05/2014
Ato de designação	Nomeação
Entidade que representa	Conselho Regional de Tecnicos em Radiologia 13 ° região
Cargo	Conselheiro Efetivo

Bruno Luiz de Oliveira Silva

CPF	057.453.037-19
Registro profissional	CRTR/ES 01286T
Data inicial do mandato	17/05/2014
Data final do mandato	16/05/2019
Data do ato de designação	17/05/2014
Ato de designação	Nomeação
Entidade que representa	Conselho Regional de Tecnicos em Radiologia 13 ° região
Cargo	Conselheiro Efetivo

Patrick da Silva Vialli

CPF	102.132.047-11
Registro profissional	CRTR/ES 01406T

Data inicial do mandato	17/05/2014
Data final do mandato	16/05/2019
Data do ato de designação	17/05/2014
Ato de designação	Nomeação
Entidade que representa	Conselho Regional de Tecnicos em Radiologia 13 ° região
Cargo	Conselheiro Efetivo

Jeferson Lourenço Fernandes

CPF	027.697.017-97
Registro profissional	CRTR/ES 00551T
Data inicial do mandato	17/05/2014
Data final do mandato	16/05/2019
Data do ato de designação	17/05/2014
Ato de designação	Nomeação
Entidade que representa	Conselho Regional de Tecnicos em Radiologia 13 ° região
Cargo	Conselheiro Suplente

Anildson de Souza Ribeiro

CPF	099.948.027-80
Registro profissional	CRTR/ES 01346T
Data inicial do mandato	17/05/2014
Data final do mandato	16/05/2019
Data do ato de designação	17/05/2014
Ato de designação	Nomeação
Entidade que representa	Conselho Regional de Tecnicos em Radiologia 13 ° região
Cargo	Conselheiro Suplente

Edson Wander Dias Dutra

CPF	057.650.507-27
Registro profissional	CRTR/ES 01414T
Data inicial do mandato	17/05/2014
Data final do mandato	16/05/2019
Data do ato de designação	17/05/2014
Ato de designação	Nomeação
Entidade que representa	

	Conselho Regional de Tecnicos em Radiologia 13 ° região
Cargo	Conselheiro Suplente

Washington de Souza Taboza

CPF	058.378.857-22
Registro profissional	CRTR/ES 01224T
Data inicial do mandato	17/05/2014
Data final do mandato	16/05/2019
Data do ato de designação	17/05/2014
Ato de designação	Nomeação
Entidade que representa	Conselho Regional de Tecnicos em Radiologia 13 ° região
Cargo	Conselheiro Suplente

Sandro Lucio Araujo Torres

CPF	839.170.047-04
Registro profissional	CRTR/ES 00321T
Data inicial do mandato	17/05/2014
Data final do mandato	16/05/2019
Data do ato de designação	17/05/2014
Ato de designação	Nomeação
Entidade que representa	Conselho Regional de Tecnicos em Radiologia 13 ° região
Cargo	Conselheiro Suplente

Michael Raphael Fernandes

CPF	105.440.957-90
Registro profissional	CRTR/ES 00999T
Data inicial do mandato	17/05/2014
Data final do mandato	16/05/2019
Data do ato de designação	17/05/2014
Ato de designação	Nomeação
Entidade que representa	con
Cargo	Conselheiro Suplente

Fabricio Honorato de Souza

CPF	078.308.147-24
Registro profissional	CRTR/ES 01395T
Data inicial do mandato	17/05/2014
Data final do mandato	16/05/2019
Data do ato de designação	17/05/2014
Ato de designação	Nomeação
Entidade que representa	Conselho Regional de Tecnicos em Radiologia 13 ° região
Cargo	Conselheiro Suplente

Samuel de Souza Ribeiro

CPF	116.233.017-18
Registro profissional	CRTR/ES 01373T
Data inicial do mandato	17/05/2014
Data final do mandato	16/05/2019
Data do ato de designação	17/05/2014
Ato de designação	Nomeação
Entidade que representa	Conselho Regional de Tecnicos em Radiologia 13 ° região
Cargo	Conselheiro Suplente

Marcelo Brasil Uliana

CPF	084.709.057-40
Registro profissional	CRTR/ES 00339T
Data inicial do mandato	17/05/2014
Data final do mandato	16/04/2019
Data do ato de designação	17/05/2014
Ato de designação	Nomeação
Entidade que representa	Conselho Regional de Tecnicos em Radiologia 13 ° região
Cargo	Conselheiro Suplente

3.5 Remuneração paga aos administradores, membros da diretoria e Conselho

Não se aplica à entidade

4 - Informações sobre a gestão

4.1 Demonstração da receita

Conta contábil	Orçado (dotações + reformulações + transposições até 31/12)	Receita Bruta (total das receitas efetivas)	Diferença (Orçado - Arrecadado)
6.2.1.2 - 6.2.1.2 - RECEITA REALIZADA	484.569,49	429.076,32	55.493,17
6.2.1.2.1 - 6.2.1.2.1 - RECEITA CORRENTE	462.569,49	429.076,32	33.493,17
6.2.1.2.1.12 - 6.2.1.2.1.12 - RECEITAS DE CONTRIBUIÇÕES	409.000,00	331.666,00	77.334,00
6.2.1.2.1.12.40 - 6.2.1.2.1.12.40 - CONTRIBUIÇÃO DAS CATEGORIAS PROFISSIONAIS E ECONÔMICAS	409.000,00	331.666,00	77.334,00
6.2.1.2.1.12.40.01 - 6.2.1.2.1.12.40.01 - ANUIDADES - PESSOAS FÍSICAS	406.000,00	330.100,80	75.899,20
6.2.1.2.1.12.40.01.001 - 6.2.1.2.1.12.40.01.001 - ANUIDADES DO EXERCÍCIO - P.F.	348.000,00	274.083,15	73.916,85
6.2.1.2.1.12.40.01.002 - 6.2.1.2.1.12.40.01.002 - ANUIDADES DE EXERCÍCIOS ANTERIORES - P.F.	58.000,00	56.017,65	1.982,35
6.2.1.2.1.12.40.02 - 6.2.1.2.1.12.40.02 - ANUIDADES - PESSOAS JURÍDICAS	3.000,00	1.565,20	1.434,80
6.2.1.2.1.12.40.02.001 - 6.2.1.2.1.12.40.02.001 - ANUIDADES DO EXERCÍCIO - P.J.	3.000,00	1.006,20	1.993,80
6.2.1.2.1.12.40.02.002 - 6.2.1.2.1.12.40.02.002 - ANUIDADES DE EXERCÍCIOS ANTERIORES - P.J.	0,00	559,00	-559,00
6.2.1.2.1.16 - 6.2.1.2.1.16 - RECEITAS DE SERVIÇOS	38.980,00	30.150,98	8.829,02
6.2.1.2.1.16.13 - 6.2.1.2.1.16.13 - SERVIÇOS ADMINISTRATIVOS	38.980,00	30.150,98	8.829,02
6.2.1.2.1.16.13.01 - 6.2.1.2.1.16.13.01 - TAXA DE INSCRIÇÃO - PESSOAS FÍSICAS	20.000,00	16.675,00	3.325,00
6.2.1.2.1.16.13.02 - 6.2.1.2.1.16.13.02 - EXPEDIÇÃO DE	7.000,00	6.293,98	706,02

IDENTIDADE PROFISSIONAL			
6.2.1.2.1.16.13.03 - 6.2.1.2.1.16.13.03 - EXPEDIÇÃO DE CERTIFICADOS	4.000,00	178,00	3.822,00
6.2.1.2.1.16.13.05 - 6.2.1.2.1.16.13.05 - REATIVAÇÃO DE INSCRIÇÃO OU DE REGISTRO PROFISSIONAL - PF	1.980,00	350,00	1.630,00
6.2.1.2.1.16.13.06 - 6.2.1.2.1.16.13.06 - TAXA DE INSCRIÇÃO - PESSOA JURÍDICA	0,00	766,00	-766,00
6.2.1.2.1.16.13.07 - 6.2.1.2.1.16.13.07 - EXPEDIÇÃO DE CERTIFICADOS/REGISTROS/CADASTROS - PJ	6.000,00	5.888,00	112,00
6.2.1.2.1.17 - 6.2.1.2.1.17 - TRANSFERÊNCIAS CORRENTES	1.589,49	48.038,53	-46.449,04
6.2.1.2.1.17.10 - 6.2.1.2.1.17.10 - TRANSFERÊNCIAS INTRAGOVERNAMENTAIS	1.589,49	38.038,53	-36.449,04
6.2.1.2.1.17.10.01 - 6.2.1.2.1.17.10.01 - TRANSFERÊNCIAS DO CONTER	1.589,49	38.038,53	-36.449,04
6.2.1.2.1.17.10.01.005 - 6.2.1.2.1.17.10.01.005 - DOAÇÃO PARA ATIVIDADE DE FISCALIZAÇÃO - EXERCÍCIO CORRENTE	0,00	16.449,04	-16.449,04
6.2.1.2.1.17.10.01.099 - 6.2.1.2.1.17.10.01.099 - OUTRAS DOAÇÕES DO CONTER PARA DESPESAS CORRENTES	1.589,49	21.589,49	-20.000,00
6.2.1.2.1.17.51 - 6.2.1.2.1.17.51 - TRANSFERÊNCIAS DO CONTER	0,00	10.000,00	-10.000,00
6.2.1.2.1.19 - 6.2.1.2.1.19 - OUTRAS RECEITAS CORRENTES	13.000,00	19.220,81	-6.220,81
6.2.1.2.1.19.10 - 6.2.1.2.1.19.10 - MULTAS E JUROS DE MORA	4.000,00	15.262,35	-11.262,35
6.2.1.2.1.19.10.02 - 6.2.1.2.1.19.10.02 - MULTAS E JUROS DE MORA DAS CONTRIBUIÇÕES	4.000,00	15.258,33	-11.258,33
6.2.1.2.1.19.10.02.001 - 6.2.1.2.1.19.10.02.001 - MULTAS SOBRE ANUIDADES DE PESSOAS FÍSICAS	1.000,00	1.963,75	-963,75
6.2.1.2.1.19.10.02.002 - 6.2.1.2.1.19.10.02.002 - JUROS SOBRE ANUIDADES DE PESSOAS FÍSICAS	3.000,00	13.123,57	-10.123,57
6.2.1.2.1.19.10.02.003 - 6.2.1.2.1.19.10.02.003 - MULTAS SOBRE ANUIDADES DE PESSOAS JURÍDICAS	0,00	22,36	-22,36
6.2.1.2.1.19.10.02.004 - 6.2.1.2.1.19.10.02.004 - JUROS SOBRE	0,00	148,65	-148,65

ANUIDADES DE PESSOAS JURÍDICAS			
6.2.1.2.1.19.10.04 - 6.2.1.2.1.19.10.04 - MULTAS E JUROS DE MORA DA DÍVIDA ATIVA DAS CONTRIBUIÇÕES	0,00	4,02	-4,02
6.2.1.2.1.19.10.04.003 - 6.2.1.2.1.19.10.04.003 - JUROS DE MORA DA DÍVIDA ATIVA DE PESSOAS FÍSICAS	0,00	4,02	-4,02
6.2.1.2.1.19.20 - 6.2.1.2.1.19.20 - INDENIZAÇÕES E RESTITUIÇÕES	0,00	3.678,08	-3.678,08
6.2.1.2.1.19.20.02 - 6.2.1.2.1.19.20.02 - RESTITUIÇÕES	0,00	3.678,08	-3.678,08
6.2.1.2.1.19.20.02.007 - 6.2.1.2.1.19.20.02.007 - RECUPERAÇÃO DE DESPESAS DE EXERCÍCIOS ANTERIORES	0,00	3.624,88	-3.624,88
6.2.1.2.1.19.20.02.099 - 6.2.1.2.1.19.20.02.099 - OUTRAS RESTITUIÇÕES	0,00	53,20	-53,20
6.2.1.2.1.19.90 - 6.2.1.2.1.19.90 - RECEITAS DIVERSAS	9.000,00	280,38	8.719,62
6.2.1.2.1.19.90.99 - 6.2.1.2.1.19.90.99 - OUTRAS RECEITAS	9.000,00	280,38	8.719,62
6.2.1.2.2 - 6.2.1.2.2 - RECEITA DE CAPITAL	22.000,00	0,00	22.000,00
6.2.1.2.2.24 - 6.2.1.2.2.24 - TRANSFERÊNCIAS DE CAPITAL	22.000,00	0,00	22.000,00
6.2.1.2.2.24.10 - 6.2.1.2.2.24.10 - TRANSFERÊNCIAS INTRAGOVERNAMENTAIS	22.000,00	0,00	22.000,00
6.2.1.2.2.24.10.01 - 6.2.1.2.2.24.10.01 - TRANSFERÊNCIAS DO CONTER	22.000,00	0,00	22.000,00
6.2.1.2.2.24.10.01.003 - 6.2.1.2.2.24.10.01.003 - DOAÇÃO PARA ATIVIDADE DE FISCALIZAÇÃO - EXERCÍCIO CORRENTE	22.000,00	0,00	22.000,00

4.2.1 Programação de Despesas Correntes e de Capital

Conta contábil	Dotação Inicial		Suplementação		Redução		Orçado Final	
	Exercício	Exercício Atual	Exercício	Exercício	Exercício	Exercício	Exercício	Exercício Atual

	Anterior		Anterior	Atual	Anterior	Atual	Anterior	
6.2.2.1 - CRÉDITO DISPONÍVEL	425.000,00	482.980,00	245.745,29	62.475,61	164.045,29	60.886,12	506.700,00	484.569,49
6.2.2.1.1 - CRÉDITO DISPONÍVEL - DESPESAS CORRENTES	402.410,00	482.980,00	239.615,29	58.983,61	149.540,29	60.886,12	492.485,00	481.077,49
6.2.2.1.1.31 - VENCIMENTOS E VANTAGENS FIXAS - PESSOAL CIVIL - RGPS	58.250,00	98.100,00	44.592,43	0,00	10.118,00	10.860,00	92.724,43	87.240,00
6.2.2.1.1.31.90 - PESSOAL E ENCARGOS SOCIAIS - APLICAÇÕES DIRETAS	58.250,00	98.100,00	44.592,43	0,00	10.118,00	10.860,00	92.724,43	87.240,00
6.2.2.1.1.31.90.11 - VENCIMENTOS E VANTAGENS FIXAS - PESSOAL CIVIL	43.500,00	64.000,00	21.992,43	0,00	5.000,00	10.860,00	60.492,43	53.140,00
6.2.2.1.1.31.90.13 - OBRIGAÇÕES PATRONAIS	14.750,00	34.100,00	22.600,00	0,00	5.118,00	0,00	32.232,00	34.100,00
6.2.2.1.1.33 - OUTRAS DESPESAS CORRENTES	344.160,00	384.880,00	195.022,86	58.983,61	139.422,29	50.026,12	399.760,57	393.837,49
6.2.2.1.1.33.10 - TRANSFERÊNCIAS INTRAGOVERNAMENTAIS	52.660,00	140.000,00	33.893,00	0,00	0,00	0,00	86.553,00	140.000,00
6.2.2.1.1.33.10.41 - CONTRIBUIÇÕES	52.660,00	140.000,00	33.893,00	0,00	0,00	0,00	86.553,00	140.000,00
6.2.2.1.1.33.90 - OUTRAS DESPESAS CORRENTES - APLICAÇÕES DIRETAS	291.500,00	244.880,00	161.129,86	58.983,61	139.422,29	50.026,12	313.207,57	253.837,49
6.2.2.1.1.33.90.14 - DIÁRIAS - PESSOAL CIVIL	25.000,00	17.500,00	15.500,00	1.000,00	21.467,43	0,00	19.032,57	18.500,00
6.2.2.1.1.33.90.30 - MATERIAL DE CONSUMO	27.000,00	19.400,00	3.700,00	5.022,00	16.177,00	6.972,00	14.523,00	17.450,00
6.2.2.1.1.33.90.33 - PASSAGENS E DESPESAS COM LOCOMOÇÃO	1.500,00	10.000,00	16.808,00	0,00	3.750,00	1.000,00	14.558,00	9.000,00
6.2.2.1.1.33.90.35 - SERVIÇOS	20.000,00	60.000,00	9.200,00	0,00	0,00	7.000,00	29.200,00	53.000,00

DE CONSULTORIA								
6.2.2.1.1.33.90.36 - OUTROS SERVIÇOS DE TERCEIROS - PESSOA FÍSICA	15.000,00	4.480,00	26.935,00	15.171,12	0,00	3.480,00	41.935,00	16.171,12
6.2.2.1.1.33.90.39 - OUTROS SERVIÇOS DE TERCEIROS - PESSOA JURÍDICA	153.500,00	88.300,00	34.677,86	28.096,00	82.166,50	25.234,12	106.011,36	91.161,88
6.2.2.1.1.33.90.46 - AUXÍLIO ALIMENTAÇÃO	5.000,00	13.000,00	7.000,00	0,00	1.200,00	0,00	10.800,00	13.000,00
6.2.2.1.1.33.90.47 - OBRIGAÇÕES TRIBUTÁRIAS E CONTRIBUTIVAS	0,00	1.700,00	5.614,00	3.024,49	0,00	110,00	5.614,00	4.614,49
6.2.2.1.1.33.90.49 - AUXÍLIO TRANSPORTE	4.000,00	5.500,00	920,00	0,00	0,00	0,00	4.920,00	5.500,00
6.2.2.1.1.33.90.93 - INDENIZAÇÕES E RESTITUIÇÕES	40.500,00	25.000,00	40.050,00	6.670,00	14.661,36	6.230,00	65.888,64	25.440,00
6.2.2.1.2 - CRÉDITO DISPONÍVEL - DESPESAS DE CAPITAL	22.590,00	0,00	6.130,00	3.492,00	14.505,00	0,00	14.215,00	3.492,00
6.2.2.1.2.44 - INVESTIMENTOS	22.590,00	0,00	6.130,00	3.492,00	14.505,00	0,00	14.215,00	3.492,00
6.2.2.1.2.44.90 - INVESTIMENTOS - APLICAÇÕES DIRETAS	22.590,00	0,00	6.130,00	3.492,00	14.505,00	0,00	14.215,00	3.492,00
6.2.2.1.2.44.90.52 - EQUIPAMENTOS E MATERIAL PERMANENTE	12.000,00	0,00	1.630,00	3.492,00	9.405,00	0,00	4.225,00	3.492,00
TOTAIS:	425.000,00	482.980,00	245.745,29	62.475,61	164.045,29	60.886,12	506.700,00	484.569,49

4.2.2 Execução das despesas por modalidade de Contratação

Introdução à execução das despesas por modalidade de Licitação

Não foram realizadas licitações no exercício de 2014 de CRTR 13^a região.

Análise crítica

As aquisições realizadas pelo CRTR 13^a Região são de pequenos valores não atingindo os limites para licitação, entretanto todas as compras são realizadas cotações com empresas do ramo a que se referem os produtos adquiridos ou serviços prestados.

Modalidade de Contratação	2013	2014
1. Modalidade de Licitação (a+b+c+d+e+f) - TOTALIZADOR	0,00	0,00
a) Convite	0,00	0,00
b) Tomada de Preços	0,00	0,00
c) Concorrência	0,00	0,00
d) Pregão	0,00	0,00
e) Concurso	0,00	0,00
f) Consulta	0,00	0,00
2. Contratações Diretas (g+h) - TOTALIZADOR	0,00	0,00
g) Dispensa	0,00	0,00
h) Inexigibilidade	0,00	0,00
3. Regime de Execução Especial - TOTALIZADOR	0,00	0,00
i) Suprimento de Fundos	0,00	0,00
4. Pagamento de Pessoal (j+k) - TOTALIZADOR	73.578,36	88.906,88
j) Pagamento em Folha	55.803,36	71.031,88
k) Diárias	17.775,00	17.875,00
5. Outros	399.402,02	332.164,51
l) Outros	399.402,02	332.164,51

6. Total (1+2+3+4+5)		472.980,38	421.071,39
-----------------------------	--	-------------------	-------------------

4.2.3 Execução Orçamentária das Despesas Correntes e de Capital

Conta contábil	Orçado		Empenhado		Liquidado		Restos a pagar		Pago	
	Exercício Anterior	Exercício Atual	Exercício Anterior	Exercício Atual	Exercício Anterior	Exercício Atual	Exercício Anterior	Exercício Atual	Exercício Anterior	Exercício Atual
6.2.2.1.1.31 - VENCIMENTOS E VANTAGENS FIXAS - PESSOAL CIVIL - RGPS	92.724,43	87.240,00	85.171,04	79.013,24	85.171,04	79.013,24	1.999,11	7.981,36	83.171,93	71.031,88
6.2.2.1.1.31.90 - PESSOAL E ENCARGOS SOCIAIS - APLICAÇÕES DIRETAS	92.724,43	87.240,00	85.171,04	79.013,24	85.171,04	79.013,24	1.999,11	7.981,36	83.171,93	71.031,88
6.2.2.1.1.31.90.11 - VENCIMENTOS E VANTAGENS FIXAS - PESSOAL CIVIL	60.492,43	53.140,00	55.803,36	48.550,55	55.803,36	48.550,55	0,00	0,00	55.803,36	48.550,55
6.2.2.1.1.31.90.11.00 1 - VENCIMENTOS E SALÁRIOS	56.224,43	43.140,00	51.542,38	40.404,39	51.542,38	40.404,39	0,00	0,00	51.542,38	40.404,39
6.2.2.1.1.31.90.11.00 8 - FÉRIAS VENCIDAS E PROPORCIONAIS	0,00	5.000,00	0,00	4.904,67	0,00	4.904,67	0,00	0,00	0,00	4.904,67
6.2.2.1.1.31.90.11.00 9 - 13º SALÁRIO	4.268,00	5.000,00	4.260,98	3.241,49	4.260,98	3.241,49	0,00	0,00	4.260,98	3.241,49
6.2.2.1.1.31.90.13 - OBRIGAÇÕES	32.232,00	34.100,00	29.367,68	30.462,69	29.367,68	30.462,69	1.999,11	7.981,36	27.368,57	22.481,33

PATRONAIS										
6.2.2.1.1.31.90.13.00 1 - FGTS	5.632,00	5.500,00	4.718,41	4.346,50	4.718,41	4.346,50	0,00	568,87	4.718,41	3.777,63
6.2.2.1.1.31.90.13.00 2 - INSS - CONTRIBUIÇÕES PREVIDENCIÁRIAS	25.250,00	28.000,00	24.048,98	25.641,44	24.048,98	25.641,44	1.963,21	7.368,84	22.085,77	18.272,60
6.2.2.1.1.31.90.13.00 4 - PIS/PASEP - CONTRIBUIÇÃO S/ FOLHA DE PAGTO.	1.350,00	600,00	600,29	474,75	600,29	474,75	35,90	43,65	564,39	431,10
6.2.2.1.1.33 - OUTRAS DESPESAS CORRENTES	399.760,57	393.837,49	387.809,34	347.961,56	383.224,86	347.961,56	46.604,18	1.353,05	336.620,68	346.608,51
6.2.2.1.1.33.10 - TRANSFERÊNCIAS INTRAGOVERNAM ENTAIS	86.553,00	140.000,00	85.951,32	119.257,49	85.951,32	119.257,49	46.604,18	0,00	39.347,14	119.257,49
6.2.2.1.1.33.10.41 - CONTRIBUIÇÕES	86.553,00	140.000,00	85.951,32	119.257,49	85.951,32	119.257,49	46.604,18	0,00	39.347,14	119.257,49
6.2.2.1.1.33.10.41.00 1 - TRANSFERÊNCIA PARA O CONTER - COTA-PARTE (1/3)	86.553,00	140.000,00	85.951,32	119.257,49	85.951,32	119.257,49	46.604,18	0,00	39.347,14	119.257,49
6.2.2.1.1.33.90 - OUTRAS DESPESAS CORRENTES - APLICAÇÕES DIRETAS	313.207,57	253.837,49	301.858,02	228.704,07	297.273,54	228.704,07	0,00	1.353,05	297.273,54	227.351,02
6.2.2.1.1.33.90.14 - DIÁRIAS - PESSOAL CIVIL	19.032,57	18.500,00	17.775,00	17.875,00	17.775,00	17.875,00	0,00	0,00	17.775,00	17.875,00
6.2.2.1.1.33.90.14.00 1 - DIÁRIAS NO	5.532,57	7.500,00	4.500,00	7.225,00	4.500,00	7.225,00	0,00	0,00	4.500,00	7.225,00

PAÍS - SERVIDORES										
6.2.2.1.1.33.90.14.00 3 - DIÁRIAS NO PAIS CONSELHEIROS	13.500,00	11.000,00	13.275,00	10.650,00	13.275,00	10.650,00	0,00	0,00	13.275,00	10.650,00
6.2.2.1.1.33.90.30 - MATERIAL DE CONSUMO	14.523,00	17.450,00	12.427,20	16.157,41	12.427,20	16.157,41	0,00	0,00	12.427,20	16.157,41
6.2.2.1.1.33.90.30.00 1 - GÁS, COMBUSTÍVE IS E LUBRIFICANTES AUTOMOTIVOS	7.173,00	6.112,00	6.888,57	5.959,40	6.888,57	5.959,40	0,00	0,00	6.888,57	5.959,40
6.2.2.1.1.33.90.30.00 2 - GÊNERO DE ALIMENTAÇÃO	400,00	200,00	100,00	67,42	100,00	67,42	0,00	0,00	100,00	67,42
6.2.2.1.1.33.90.30.00 4 - MATERIAL DE EXPEDIENTE	3.000,00	1.288,00	2.536,35	1.237,13	2.536,35	1.237,13	0,00	0,00	2.536,35	1.237,13
6.2.2.1.1.33.90.30.00 5 - MATERIAL DE INFORMÁTICA	500,00	1.000,00	386,00	904,00	386,00	904,00	0,00	0,00	386,00	904,00
6.2.2.1.1.33.90.30.00 8 - MATERIAL DE LIMPEZA E PRODUTOS DE HIGIENIZAÇÃO	0,00	410,00	0,00	285,65	0,00	285,65	0,00	0,00	0,00	285,65
6.2.2.1.1.33.90.30.01 0 - MATERIAL PARA MANUTENÇÃO DE BENS IMÓVEIS/INSTALA ÇÕES	0,00	2.100,00	0,00	2.010,80	0,00	2.010,80	0,00	0,00	0,00	2.010,80
6.2.2.1.1.33.90.30.01 2 - MATERIAL	0,00	140,00	0,00	127,40	0,00	127,40	0,00	0,00	0,00	127,40

ELÉTRICO, ELETRÔNICO E DE TELEFONIA										
6.2.2.1.1.33.90.30.014 - MATERIAL PARA MANUTENÇÃO DE VEÍCULOS	750,00	2.300,00	695,96	2.221,46	695,96	2.221,46	0,00	0,00	695,96	2.221,46
6.2.2.1.1.33.90.30.096 - MATERIAL DE CONSUMO - SUPRIMENTO DE FUNDOS	2.600,00	3.040,00	1.757,38	2.788,52	1.757,38	2.788,52	0,00	0,00	1.757,38	2.788,52
6.2.2.1.1.33.90.30.099 - OUTROS MATERIAIS DE CONSUMO	0,00	860,00	0,00	555,63	0,00	555,63	0,00	0,00	0,00	555,63
6.2.2.1.1.33.90.33 - PASSAGENS E DESPESAS COM LOCOMOÇÃO	14.558,00	9.000,00	14.556,63	6.666,25	14.556,63	6.666,25	0,00	0,00	14.556,63	6.666,25
6.2.2.1.1.33.90.33.001 - PASSAGENS PARA O PAÍS	12.308,00	9.000,00	12.306,63	6.666,25	12.306,63	6.666,25	0,00	0,00	12.306,63	6.666,25
6.2.2.1.1.33.90.35 - SERVIÇOS DE CONSULTORIA	29.200,00	53.000,00	29.008,84	50.414,84	29.008,84	50.414,84	0,00	0,00	29.008,84	50.414,84
6.2.2.1.1.33.90.35.001 - ASSESSORIA E CONSULTORIA TÉCNICA OU JURÍDICA - PESSOA FÍSICA	29.200,00	53.000,00	29.008,84	50.414,84	29.008,84	50.414,84	0,00	0,00	29.008,84	50.414,84
6.2.2.1.1.33.90.36 - OUTROS SERVIÇOS DE TERCEIROS - PESSOA FÍSICA	41.935,00	16.171,12	39.799,11	15.702,57	37.026,09	15.702,57	0,00	0,00	37.026,09	15.702,57

6.2.2.1.1.33.90.36.00 2 - SERVIÇOS TÉCNICOS PROFISSIONAIS	39.800,00	0,00	37.923,46	0,00	35.150,44	0,00	0,00	0,00	35.150,44	0,00
6.2.2.1.1.33.90.36.00 3 - ESTAGIÁRIOS E MENORES APRENDIZES	0,00	3.780,00	0,00	3.523,36	0,00	3.523,36	0,00	0,00	0,00	3.523,36
6.2.2.1.1.33.90.36.00 5 - LOCAÇÃO DE IMÓVEIS	0,00	4.910,00	0,00	4.708,00	0,00	4.708,00	0,00	0,00	0,00	4.708,00
6.2.2.1.1.33.90.36.01 2 - MANUTENÇÃO E CONSERVAÇÃO DE IMÓVEIS	120,00	5.481,12	120,00	5.481,01	120,00	5.481,01	0,00	0,00	120,00	5.481,01
6.2.2.1.1.33.90.36.01 4 - SERVIÇOS DE LIMPEZA E CONSERVAÇÃO	650,00	1.000,00	393,29	990,20	393,29	990,20	0,00	0,00	393,29	990,20
6.2.2.1.1.33.90.36.01 6 - SERVIÇOS DE APOIO ADMINISTRATIVO, TÉCNICO E OPERACIONAL	0,00	1.000,00	0,00	1.000,00	0,00	1.000,00	0,00	0,00	0,00	1.000,00
6.2.2.1.1.33.90.36.02 4 - DIÁRIAS A COLABORADORES EVENTUAIS - NO PAÍS	1.250,00	0,00	1.250,00	0,00	1.250,00	0,00	0,00	0,00	1.250,00	0,00
6.2.2.1.1.33.90.39 - OUTROS SERVIÇOS DE TERCEIROS - PESSOA JURÍDICA	106.011,36	91.161,88	102.097,19	78.428,95	100.285,73	78.428,95	0,00	1.353,05	100.285,73	77.075,90
6.2.2.1.1.33.90.39.00 1 - ASSINATURAS DE REVISTAS, PERIÓDICOS E	0,00	500,00	0,00	0,00	0,00	0,00	0,00	0,00	0,00	0,00

ANUIDADES										
6.2.2.1.1.33.90.39.00 2 - CONDOMÍNIOS E TAXAS CORRELATAS	12.500,00	13.606,00	12.295,11	13.605,41	12.295,11	13.605,41	0,00	0,00	12.295,11	13.605,41
6.2.2.1.1.33.90.39.00 4 - SERVIÇOS TÉCNICOS PROFISSIONAIS - P.J.	831,50	1.000,00	640,00	290,17	640,00	290,17	0,00	0,00	640,00	290,17
6.2.2.1.1.33.90.39.00 5 - LOCAÇÃO DE IMÓVEIS	300,00	340,00	300,00	340,00	300,00	340,00	0,00	0,00	300,00	340,00
6.2.2.1.1.33.90.39.01 4 - MANUTENÇÃO E CONSERVAÇÃO DE VEÍCULOS	3.000,00	498,00	2.863,00	70,00	2.652,00	70,00	0,00	0,00	2.652,00	70,00
6.2.2.1.1.33.90.39.01 5 - MANUTENÇÃO E CONS. DE BENS MÓVEIS - OUTRAS NATUREZAS	500,00	500,00	85,00	176,00	85,00	176,00	0,00	0,00	85,00	176,00
6.2.2.1.1.33.90.39.01 7 - EXPOSIÇÕES, CONGRESSOS, CONFERÊNCIAS, SEMINÁRIOS E CURSOS	1.250,00	0,00	1.237,85	0,00	1.237,85	0,00	0,00	0,00	1.237,85	0,00
6.2.2.1.1.33.90.39.02 1 - SERVIÇO DE ENERGIA ELÉTRICA	4.000,00	5.270,00	3.939,79	3.155,81	3.939,79	3.155,81	0,00	0,00	3.939,79	3.155,81
6.2.2.1.1.33.90.39.02 4 - SERVIÇOS DE CORREIOS E TELÉGRAFOS	1.000,00	14.320,00	899,67	14.269,52	899,67	14.269,52	0,00	0,00	899,67	14.269,52
6.2.2.1.1.33.90.39.02 6 - SERVIÇOS DE	2.370,00	0,00	2.370,00	0,00	2.370,00	0,00	0,00	0,00	2.370,00	0,00

PRODUÇÕES JORNALÍSTICAS E DE TELEJORNALISMO										
6.2.2.1.1.33.90.39.02 9 - SERVIÇO DE INFORMÁTICA E HOSPEDAGEM DE SISTEMAS	13.141,36	15.800,00	13.094,04	15.696,60	13.094,04	15.696,60	0,00	1.353,05	13.094,04	14.343,55
6.2.2.1.1.33.90.39.03 0 - SERVIÇOS DE TELECOMUNICAÇÕES - TELEFONIA E INTERNET	19.300,00	14.508,00	17.702,40	11.286,74	16.766,94	11.286,74	0,00	0,00	16.766,94	11.286,74
6.2.2.1.1.33.90.39.03 2 - SERVIÇOS JUDICIÁRIOS	30.304,00	5.849,88	30.303,76	5.780,32	30.303,76	5.780,32	0,00	0,00	30.303,76	5.780,32
6.2.2.1.1.33.90.39.03 3 - SEGURO EM GERAL	4.080,00	2.000,00	3.503,08	1.328,80	3.503,08	1.328,80	0,00	0,00	3.503,08	1.328,80
6.2.2.1.1.33.90.39.04 0 - SERVIÇOS BANCÁRIOS	6.048,50	7.500,00	5.847,42	5.208,71	5.847,42	5.208,71	0,00	0,00	5.847,42	5.208,71
6.2.2.1.1.33.90.39.04 1 - SERVIÇOS DE CÓPIAS, MICROFILMAGEM E DIGITALIZAÇÃO DE DOCUMENTOS	350,00	210,00	214,00	210,00	214,00	210,00	0,00	0,00	214,00	210,00
6.2.2.1.1.33.90.39.04 3 - SERVIÇOS DE PUBLICIDADE INSTITUCIONAL	0,00	1.500,00	0,00	799,59	0,00	799,59	0,00	0,00	0,00	799,59
6.2.2.1.1.33.90.39.04 4 - SERVIÇOS DE PUBLICIDADE DE UTILIDADE PÚBLICA	2.296,00	2.760,00	2.274,50	2.582,20	1.609,50	2.582,20	0,00	0,00	1.609,50	2.582,20

6.2.2.1.1.33.90.39.05 3 - SERVIÇOS GRÁFICOS	3.798,00	5.000,00	3.711,98	3.629,08	3.711,98	3.629,08	0,00	0,00	3.711,98	3.629,08
6.2.2.1.1.33.90.46 - AUXÍLIO ALIMENTAÇÃO	10.800,00	13.000,00	10.782,00	12.452,00	10.782,00	12.452,00	0,00	0,00	10.782,00	12.452,00
6.2.2.1.1.33.90.46.00 1 - AUXÍLIO- ALIMENTAÇÃO - LEI 8460/1992	10.800,00	13.000,00	10.782,00	12.452,00	10.782,00	12.452,00	0,00	0,00	10.782,00	12.452,00
6.2.2.1.1.33.90.47 - OBRIGAÇÕES TRIBUTÁRIAS E CONTRIBUTIVAS	5.614,00	4.614,49	5.611,35	4.259,65	5.611,35	4.259,65	0,00	0,00	5.611,35	4.259,65
6.2.2.1.1.33.90.47.00 1 - TAXA DE LICENCIAMENTO DE VEÍCULO	1.252,00	1.890,00	1.250,04	1.581,88	1.250,04	1.581,88	0,00	0,00	1.250,04	1.581,88
6.2.2.1.1.33.90.47.00 2 - TAXA DE INSCRIÇÃO MUNICIPAL E TAXAS DE COLETA URBANA	612,00	760,00	611,31	741,69	611,31	741,69	0,00	0,00	611,31	741,69
6.2.2.1.1.33.90.47.09 9 - OUTRAS OBRIGAÇÕES TRIBUT. E CONTRIBUIÇÕES NÃO ESPECIFICADAS	3.750,00	1.964,49	3.750,00	1.936,08	3.750,00	1.936,08	0,00	0,00	3.750,00	1.936,08
6.2.2.1.1.33.90.49 - AUXÍLIO TRANSPORTE	4.920,00	5.500,00	4.830,70	3.490,40	4.830,70	3.490,40	0,00	0,00	4.830,70	3.490,40
6.2.2.1.1.33.90.49.00 1 - AUXÍLIO TRANSPORTE	4.920,00	5.500,00	4.830,70	3.490,40	4.830,70	3.490,40	0,00	0,00	4.830,70	3.490,40
6.2.2.1.1.33.90.93 -	65.888,64	25.440,00	64.245,00	23.257,00	64.245,00	23.257,00	0,00	0,00	64.245,00	23.257,00

INDENIZAÇÕES E RESTITUIÇÕES										
6.2.2.1.1.33.90.93.00 1 - AJUDA DE CUSTO	16.905,00	8.770,00	16.100,00	6.787,00	16.100,00	6.787,00	0,00	0,00	16.100,00	6.787,00
6.2.2.1.1.33.90.93.00 8 - AUXÍLIO REPRESENTAÇÃO	48.783,64	16.670,00	48.145,00	16.470,00	48.145,00	16.470,00	0,00	0,00	48.145,00	16.470,00
6.2.2.1.2.44 - INVESTIMENTOS	14.215,00	3.492,00	14.142,99	3.431,00	14.142,99	3.431,00	0,00	0,00	14.142,99	3.431,00
6.2.2.1.2.44.90 - INVESTIMENTOS - APLICAÇÕES DIRETAS	14.215,00	3.492,00	14.142,99	3.431,00	14.142,99	3.431,00	0,00	0,00	14.142,99	3.431,00
6.2.2.1.2.44.90.52 - EQUIPAMENTOS E MATERIAL PERMANENTE	4.225,00	3.492,00	4.192,99	3.431,00	4.192,99	3.431,00	0,00	0,00	4.192,99	3.431,00
6.2.2.1.2.44.90.52.00 1 - MOBILIÁRIOS EM GERAL	0,00	2.592,00	0,00	2.592,00	0,00	2.592,00	0,00	0,00	0,00	2.592,00
6.2.2.1.2.44.90.52.00 4 - EQUIPAMENTOS DE INFORMÁTICA	0,00	900,00	0,00	839,00	0,00	839,00	0,00	0,00	0,00	839,00
Total -	506.700,00	484.569,49	487.123,37	430.405,80	482.538,89	430.405,80	48.603,29	9.334,41	433.935,60	421.071,39

4.2.4 Indicadores institucionais para medir o desempenho orçamentário

Índice de execução orçamentária

Relação entre a execução orçamentária e o orçamento da instituição.

Dentro do que havia sido proposto o CRTR-13^a região cumpriu com o seu orçamento em 88,55% em relação as receitas e 86,89% em relação as despesas, com isso demonstra o seu equilíbrio orçamentário e financeiro.

1 - Quociente de Execução da Receita

Receita Arrecadada = 1

Receita Orçada

$$\frac{429.076,32}{484.569,49} = 0,88$$

$$484.569,49$$

Resultado ideal = 1

Resultado desejado = deverá se Colar como Texto sem Formataçãor menor que 1

Indica que o valor arrecadado permaneceu dentro da expectativa de arrecadação, ou seja, diferença menor que 20% demonstrando coerência no processo de planejamento.

2 - Quociente de Execução da Despesa

Despesa Realizada = 1

Despesa Fixada

$$\frac{421.071,39}{484.569,49} = 0,86$$

$$484.569,49$$

Resultado ideal = 1

Resultado desejado = deverá ser menor que 1

Indica que o valor de despesas realizadas no período permaneceu dentro da expectativa.

3 - Quociente do Resultado Orçamentário

Receita Arrecadada = 1

Despesa Realizada

$$\frac{429.076,32}{421.071,39} = 1,01$$

421.071,39

Resultado ideal = 1

Resultado desejado = deverá ser maior que 1

Indica resultado positivo no processo de arrecadação e planejamento no processo de realização de despesas, com a finalidade de geração de caixa.

4 - Quociente de Execução Orçamentária Corrente

Receita Corrente = 1

Despesa Corrente

$$\frac{429.076,32}{417.640,39} = 1,02$$

417.640,39

Resultado ideal = 1

Resultado desejado deverá ser maior que 1

Indica que o valor arrecadado no período foi maior que as despesas realizadas, não havendo necessidade de aporte de terceiros.

4.3 Transferências

Entidade: Conselho Nacional de Técnicos em Radiologia

CNPJ: 00.393.272/0001-07

Beneficiário(s)

Modalidade	Situação	Beneficiário	Data de início	Data de término	Valor total pactuado	Valor total repassado
Convênio	Inadimplente	Cota parte	01/01/2014	31/12/2014	119257,49	119257,49

5. Gestão de pessoas, terceirização de mão de obra e custos

5.1.1 Força de trabalho

Introdução

No ano de 2014 foram enfrentados vários problemas em relação a força de trabalho. Os órgãos contava com apenas três servidores contratados, sendo que dois deles pediram desligamento do órgão, ficando somente com o fiscal e sem nenhum servidor na parte administrativa da entidade. O CRTR 13^a não tinha condição para arcar com os custos de um concurso, fazendo assim um processo seletivo através de entrevista.

Análise Crítica

Os dirigentes tem consciência do problema explanado, mas com a falta de recursos tenta manter a entidade em funcionamento para que a população não sofra as consequências, caso venha faltar os serviços que lhes presta.

Tipologia do cargo	Lotação autorizada	Lotação efetiva	Ingresso no exercício	Egresso no exercício
1. Provimento de Cargo Efetivo	4	4	1	2
1.1. Membros de Poder e Agentes Políticos	0	0	0	0
1.2. Servidores de Carreira	3	3	0	2
1.3. Servidores com Contratos Temporários	1	1	1	0
2. Provimento de Cargo em Comissão	0	0	0	0
2.1. Cargos de Natureza Especial	0	0	0	0
2.2. Grupo Direção e Assessoramento Superior	0	0	0	0
2.3. Funções Gratificadas	0	0	0	0
Total:	4	4	1	2

5.1.2 Processo de ingresso de funcionários na entidade no exercício

Introdução

Informações sobre a estrutura de pessoal da entidade, contemplando as seguintes perspectivas:

Data da norma ou expediente autorizador	Título da norma ou expediente autorizador do ingresso de funcionários	Quantidade autorizada	Tipologia do cargo	Cargo	Lotação prevista
21/07/2014	Processo seletivo	1	1.3. Servidores com Contratos Temporários	Auxiliar Administrativo	1

5.1.3 - Qualificação da força de trabalho de acordo com a estrutura de cargos em Comissão e das Funções Gratificadas

Introdução

Informações sobre a estrutura de pessoal da entidade, contemplando as seguintes perspectivas:

Tipologia do Cargo	Lotação autorizada	Lotacao efetiva	Ingressos no exercício	Egressos no exercício
1. Cargos em Comissão	2	2	1	1
1.1. Cargos Natureza Especial	1	1	1	0
1.1.1 Cargos Natureza Especial	1	1	1	0
1.2. Grupo Direção e Assessoramento Superior	1	1	0	1
1.2.1. Servidores de Carreira Vinculada ao Órgão	1	1	0	1
1.2.2. Servidores de Carreira em Exercício Descentralizado	0	0	0	0
1.2.3. Servidores de Outros Órgãos e Esferas	0	0	0	0
1.2.4. Sem Vínculo	0	0	0	0
1.2.5. Aposentados	0	0	0	0
2. Funções Gratificadas	0	0	0	0
2.1. Servidores de Carreira Vinculada ao Órgão	0	0	0	0
2.2. Servidores de Carreira em Exercício Descentralizado	0	0	0	0
2.3. Servidores de Outros órgãos e Esferas	0	0	0	0
Total:	2	2	1	1

5.1.4 Qualificação da força de trabalho por faixa etária

Introdução

Informações sobre a estrutura de pessoal da entidade, contemplando as seguintes perspectivas:

Nome	Até 30 anos	De 31 à 40 anos	De 41 à 50 anos	De 51 à 60 anos	Acima de 60 anos
1. Provimento de Cargo Efetivo	2	1	0	0	0
1.1. Membros de Poder e Agentes Políticos	0	0	0	0	0
1.2. Servidores de Carreira	2	1	0	0	0

1.3. Servidores com Contratos Temporários	0	0	0	0	0
2. Provimento de Cargo em Comissão	0	0	0	0	0
2.1. Cargos de Natureza Especial	0	0	0	0	0
2.2. Grupo Direção e Assessoramento Superior	0	0	0	0	0
2.3. Funções Gratificadas	0	0	0	0	0
Total:	2	1	0	0	0

5.1.5 Qualificação da força de trabalho por Nível de Escolaridade

Introdução

Informações sobre a estrutura de pessoal da entidade, contemplando as seguintes perspectivas:

Tipologia do cargo	Analfabeto	Alfabetizado sem cursos regulares	Primeiro grau incompleto	Primeiro grau	Segundo grau ou técnico	Superior	Aperfeiçoamento / Especialização / Pós-Graduação	Mestrado	Doutorado/Pós Doutorado/PhD/Livre Docência	Não Classificada
1. Provimento de Cargo Efetivo	0	0	0	0	2	0	0	0	0	0
1.1. Membros de Poder e Agentes Políticos	0	0	0	0	0	0	0	0	0	0
1.2. Servidores de Carreira	0	0	0	0	2	0	0	0	0	0
1.3. Servidores com Contratos Temporários	0	0	0	0	0	0	0	0	0	0
2. Provimento de Cargo em Comissão	0	0	0	0	0	0	0	0	0	0
2.1. Cargos de Natureza Especial	0	0	0	0	0	0	0	0	0	0
2.2. Grupo Direção e Assessoramento Superior	0	0	0	0	0	0	0	0	0	0
2.3. Funções Gratificadas	0	0	0	0	0	0	0	0	0	0
Total:	0	0	0	0	2	0	0	0	0	0

5.2 Desoneração da folha de pagamento

Não se aplica à entidade

6 - Recomendações

6.1 Recomendações TCU

Não foram feitas recomendações no ano de 2014.

6.2 Recomendações Internas

Recomendações cumpridas

Recomendações cumpridas

Todas as recomendações estão sendo cumpridas.

Providências

■ Setor responsável:

Fiscalização

■ Síntese providência adotada:

Controle da utilização de veículo da Regional, este controle da frota de fiscalização e controle de utilização do veículo do Conselho, não existia no período apurado neste relatório 008/2014. Somente após o mês de junho do corrente ano que passou existir o mencionado controle.

■ Fatores negativos:

Sem fatores negativos

■ Fatores positivos:

Controle de gastos e distâncias percorridas.

■ Síntese resultados:

Maior controle por parte da administração.

■ Setor responsável:

Setor Contábil

Síntese providência adotada:

Implantou planejamento orçamentário que será entregue no prazo legal. Que deverá ser adequado de forma totalmente regular no ano de 2015, visto que o planejamento orçamentário para este ano de 2014 fora apresentado pela mesma gestão sem devida observância ao que dispõe a letra "b" do artigo 48 da Lei nº 4.320 de 17 de março de 1964. Sendo administrado na gestão a melhor forma de manter o equilíbrio desta despesa e receitas .

Fatores negativos:

Conseguir adequar as necessidades existentes com os recursos disponíveis.

Fatores positivos:

Redução de custos, empenho de todos para as realizações conseguidas.

Síntese resultados:

Conseguimos equilibrar as receitas com as despesas, e término do exercício com superavit.

6.3 Danos Erários

Introdução

Casos de ocorrência de dano ao erário estão sendo apuradas, e caso venham a ser vistas como negligência ou dolo será solicitado a restituição do valor ao responsável.

Análise Crítica

Informações Adicionais

7 - Informações Contábeis

7.1 Adoção NCASP

Conselho adotou as normas NCASP no exercício?

Parcialmente

Justificativa

O Conselho necessita de estruturação administrativa para adotar todas as normas do NCASP, com o contingente existente no regional nos dias de hoje torna-se extremamente difícil a realização de toda a demanda necessária.

Metodologia adotada para estimar a vida útil econômica de um ativo:

Os bens imóveis são antigos e necessitam de reavaliação, mas em virtude do valor dessa ser bem dispendiosa para o regional o mesmo não deve como realizar tal serviço. Em relação aos bens móveis alguns estão em estado bem precário necessitando de troca, outros encontram-se em uso mas a partir de 2015 deverão ser lançados pelo valor residual. O CRTR-13 conta também com dois veículos sendo que um com mais de 05 anos de uso, que não se encontra em condições de uso pela fiscalização pelo seu alto custo de manutenção ficando unicamente para serviços administrativos quando extritamente necessário, o outro veículo será adotada prática de avaliação e depreciação normatizada pelo Conter dentro do estabelecido pela legislação em vigor.

Metodologia de cálculo da depreciação, amortização e exaustão:

Não foi realizada a depreciação, amortização e exaustão, serão adotadas normas pelo Conselho Nacional de Técnicos em Radiologia a partir do ano de 2015, visando a implantação de um sistema único para todos os regionais.

Taxas utilizadas para os cálculos:

Não foi realizada a depreciação, amortização e exaustão.

Metodologia adotada para realizar a avaliação e mensuração das disponibilidades, dos créditos e dívidas, dos estoques, dos investimentos, do imobilizado, do intangível e do diferido:

No ano de 2014 não foram adotadas práticas de avaliação das disponibilidades.

Impacto da utilização dos critérios contidos nas NBC T 16.9 e NBC T 16.10 sobre o resultado apurado no exercício:

Devido ao que foi mencionado acima não houve impacto no resultado do exercício.

7.2 Demonstrações Contábeis

Anexo II - Balanço Financeiro.pdf - Balanço Financeiro

Anexo III - Balanço Orçamentário.pdf - Balanço Orçamentário

Anexo IV - Balanço Patrimonial.pdf - Balanço Patrimonial

Anexo V - Demonstrativo do Fluxo de Caixa.pdf - Demonstrativo do Fluxo de Caixa

Anexo VI - Demonstrativo das Variações Patrimoniais.pdf - Demonstrativo das Variações Patrimoniais

7.3 Relatório da auditoria independente sobre as demonstrações contábeis

A entidade não contratou auditoria independente para análise de suas demonstrações contábeis e financeiras.

8 - Relações com a Sociedade

8.1 Relações com a Sociedade

A entidade conta com apenas um agente fiscal que percorreu durante o ano de 2014 12.640 Km totalizando 75 municípios, fiscalizou 173 estabelecimentos, notificou 37 estabelecimentos, 24 técnicos em radiologia e emitiu 2 autos de infração a técnicos. Em suma com as condições que contamos hoje temos a certeza de que o trabalho foi realizado de maneira satisfatória.

9 - Outras informações

9.1 Outras informações consideradas relevantes pela entidade para demonstrar a conformidade e o desempenho da gestão no exercício

Conclusões

Resultados da atuação frente aos objetivos traçados para o exercício

Frente as dificuldades encontradas o CRTR 13^a conseguiu manter uma fiscalização eficaz, trabalhando com afinco e ajudando a sociedade a ter bons profissionais atuando na área de saúde e com isso uma melhor qualidade de vida.

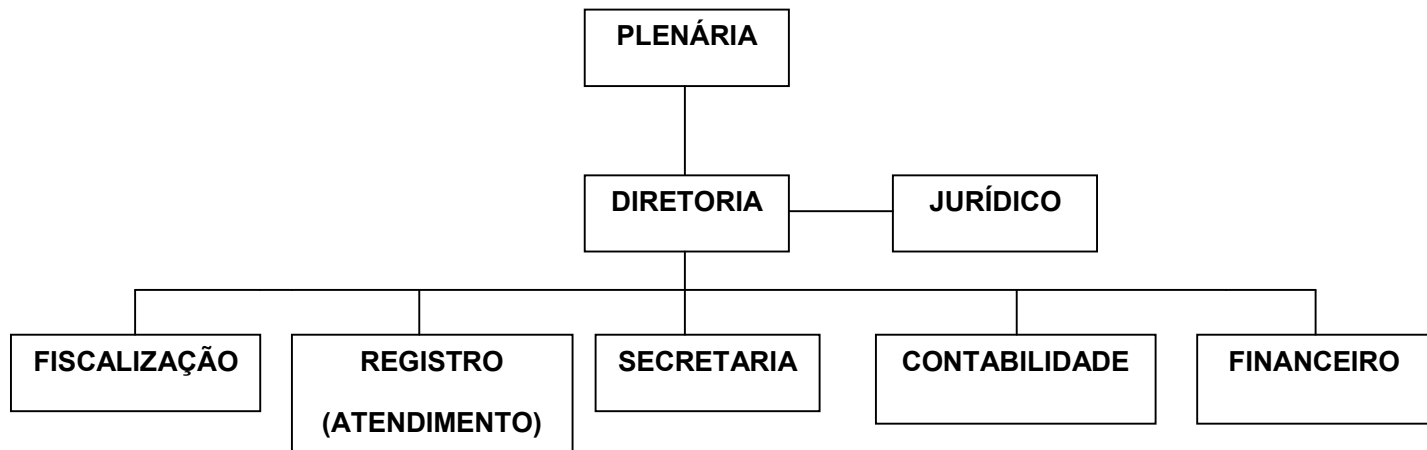
Principais ações a serem desenvolvidas no exercício seguinte

Continuar atuando de forma abrangente, e através da sistemática do CONAFI promover no ano de 2015 uma fiscalização ainda melhor e com isso a proteção de vidas humanas.

Anexos

- Anexo I - ORGANOGRAMA+CRTR13.pdf
- Anexo II - Balanço Financeiro.pdf
- Anexo III - Balanço Orçamentário.pdf
- Anexo IV - Balanço Patrimonial.pdf
- Anexo V - Demonstrativo do Fluxo de Caixa.pdf
- Anexo VI - Demonstrativo das Variações Patrimoniais.pdf

ORGANOGRAMA CRTR-13º REGIÃO



CRTR 13ª Região

Conselho Regional de Técnicos em Radiologia - 13 Região - ES

CNPJ: 39.353.206/0001-30

Período: 01/01/2014 à 31/12/2014

Balanco Financeiro

INGRESSOS			DISPÊNDIOS		
ESPECIFICAÇÃO	Exercício Atual	Exercício Anterior	ESPECIFICAÇÃO	Exercício Atual	Exercício Anterior
Receita Orçamentária	429.076,32	413.372,47	Despesa Orçamentária	434.990,28	482.538,89
RECEITA REALIZADA	429.076,32	413.372,47	CREDITO EMPENHADO LIQUIDADADO	430.405,80	482.538,89
RECEITA CORRENTE	429.076,32	413.372,47	CRÉD.EMP. LIQUIDADADO A PAGAR - DESPESAS CORRENTES	426.974,80	468.395,90
RECEITAS DE CONTRIBUIÇÕES	331.666,00	289.032,14	VENCIMENTOS E VANTAGENS FIXAS - PESSOAL CIVIL - RGPS	79.013,24	85.171,04
CONTRIBUIÇÃO DAS CATEGORIAS PROFISSIONAIS E ECONÔMICAS	331.666,00	289.032,14	PESSOAL E ENCARGOS SOCIAIS - APLICAÇÕES DIRETAS	79.013,24	85.171,04
ANUIDADES - PESSOAS FÍSICAS	330.100,80	288.285,56	VENCIMENTOS E VANTAGENS FIXAS - PESSOAL CIVIL	48.550,55	55.803,36
ANUIDADES - PESSOAS JURÍDICAS	1.565,20	746,58	OBRIGAÇÕES PATRONAIS	30.462,69	29.367,68
RECEITAS DE SERVIÇOS	30.150,98	27.968,43	OUTRAS DESPESAS CORRENTES	347.961,56	383.224,86
SERVIÇOS ADMINISTRATIVOS	30.150,98	27.968,43	TRANSFERÊNCIAS INTRAGOVERNAMENTAIS	119.257,49	85.951,32
TRANSFERÊNCIAS CORRENTES	48.038,53	76.363,72	CONTRIBUIÇÕES	119.257,49	85.951,32
TRANSFERÊNCIAS INTRAGOVERNAMENTAIS	38.038,53	75.363,72	OUTRAS DESPESAS CORRENTES - APLICAÇÕES DIRETAS	228.704,07	297.273,54
TRANSFERÊNCIAS DO CONTER	38.038,53	75.363,72	DIÁRIAS - PESSOAL CIVIL	17.875,00	17.775,00
OUTRAS RECEITAS CORRENTES	19.220,81	20.008,18	MATERIAL DE CONSUMO	16.157,41	12.427,20
MULTAS E JUROS DE MORA	15.262,35	8.690,35	MATERIAL DE DISTRIBUIÇÃO GRATUITA		725,00
MULTAS E JUROS DE MORA DAS CONTRIBUIÇÕES	15.258,33	7.280,80	PASSAGENS E DESPESAS COM LOCOMOÇÃO	6.666,25	14.556,63
MULTAS E JUROS DE MORA DA DÍVIDA ATIVA DAS CONTRIBUIÇÕES	4,02	18,55	SERVIÇOS DE CONSULTORIA	50.414,84	29.008,84
MULTAS DE OUTRAS ORIGENS		1.391,00	OUTROS SERVIÇOS DE TERCEIROS - PESSOA FÍSICA	15.702,57	37.026,09

INGRESSOS			DISPÊNDIOS		
ESPECIFICAÇÃO	Exercício Atual	Exercício Anterior	ESPECIFICAÇÃO	Exercício Atual	Exercício Anterior
INDENIZAÇÕES E RESTITUIÇÕES	3.678,08	1.027,83	OUTROS SERVIÇOS DE TERCEIROS - PESSOA JURÍDICA	78.428,95	100.285,73
RESTITUIÇÕES	3.678,08	1.027,83	AUXÍLIO ALIMENTAÇÃO	12.452,00	10.782,00
RECEITAS DIVERSAS	280,38	10.290,00	OBRIGAÇÕES TRIBUTÁRIAS E CONTRIBUTIVAS	4.259,65	5.611,35
RECEITAS DE ÔNUS DE SUCUMBÊNCIA DE AÇÕES JUDICIAIS		160,00	AUXÍLIO TRANSPORTE	3.490,40	4.830,70
			INDENIZAÇÕES E RESTITUIÇÕES	23.257,00	64.245,00
			CRÉD.EMP. LIQUIDADO A PAGAR - DESPESAS DE CAPITAL	3.431,00	14.142,99
			INVESTIMENTOS	3.431,00	14.142,99
			INVESTIMENTOS - APLICAÇÕES DIRETAS	3.431,00	14.142,99
			OBRAS E INSTALAÇÕES		9.950,00
			EQUIPAMENTOS E MATERIAL PERMANENTE	3.431,00	4.192,99
			RESTOS A PAGAR NÃO PROCESSADOS LIQUIDADOS A PAGAR	4.584,48	
Transferências Financeiras Recebidas			Transferências Financeiras Concedidas		
Recebimentos Extraorçamentários	564.886,64	695.797,02	Pagamentos Extraorçamentários	538.522,69	661.609,54
Saldo em espécie do Exercício Anterior	2.226,39	37.205,33	Saldo em espécie do Exercício Seguinte	22.676,38	2.226,39
Total:	996.189,35	1.146.374,82		996.189,35	1.146.374,82

Vitória-ES, 31 de dezembro de 2014

Érico Francis de Carvalho
Diretor Presidente
CRTR 00328T
050.585.436-80

Sérgio Ricardo Coutinho Rangel
Diretor Tesoureiro
CRTR 00380T
045.946.007-27

Sheila Cristina Gasparini Silva
Contadora
CRC ES 7984-O
017.134.287-92

CRTR 13ª Região

Conselho Regional de Técnicos em Radiologia - 13 Região - ES

CNPJ: 39.353.206/0001-30

Período: 01/01/2014 à 31/12/2014

Balanco Orçamentário

RECEITAS ORÇAMENTÁRIAS	PREVISÃO INICIAL	PREVISÃO ATUALIZADA	RECEITAS REALIZADAS	SALDO
RECEITA CORRENTE	460.980,00	462.569,49	429.076,32	33.493,17
RECEITAS DE CONTRIBUIÇÕES	409.000,00	409.000,00	331.666,00	77.334,00
CONTRIBUIÇÃO DAS CATEGORIAS PROFISSIONAIS E ECONÔMICAS	409.000,00	409.000,00	331.666,00	77.334,00
ANUIDADES - PESSOAS FÍSICAS	406.000,00	406.000,00	330.100,80	75.899,20
ANUIDADES - PESSOAS JURÍDICAS	3.000,00	3.000,00	1.565,20	1.434,80
RECEITAS DE SERVIÇOS	38.980,00	38.980,00	30.150,98	8.829,02
SERVIÇOS ADMINISTRATIVOS	38.980,00	38.980,00	30.150,98	8.829,02
TRANSFERÊNCIAS CORRENTES	0,00	1.589,49	48.038,53	-46.449,04
TRANSFERÊNCIAS INTRAGOVERNAMENTAIS	0,00	1.589,49	38.038,53	-36.449,04
TRANSFERÊNCIAS DO CONTER	0,00	1.589,49	38.038,53	-36.449,04
OUTRAS RECEITAS CORRENTES	13.000,00	13.000,00	19.220,81	-6.220,81
MULTAS E JUROS DE MORA	4.000,00	4.000,00	15.262,35	-11.262,35
MULTAS E JUROS DE MORA DAS CONTRIBUIÇÕES	4.000,00	4.000,00	15.258,33	-11.258,33
MULTAS E JUROS DE MORA DA DÍVIDA ATIVA DAS CONTRIBUIÇÕES	0,00	0,00	4,02	-4,02
INDENIZAÇÕES E RESTITUIÇÕES	0,00	0,00	3.678,08	-3.678,08
RESTITUIÇÕES	0,00	0,00	3.678,08	-3.678,08
RECEITAS DIVERSAS	9.000,00	9.000,00	280,38	8.719,62
RECEITA DE CAPITAL	22.000,00	22.000,00	0,00	22.000,00
TRANSFERÊNCIAS DE CAPITAL	22.000,00	22.000,00	0,00	22.000,00

RECEITAS ORÇAMENTÁRIAS			PREVISÃO INICIAL	PREVISÃO ATUALIZADA	RECEITAS REALIZADAS	SALDO
TRANSFERÊNCIAS INTRAGOVERNAMENTAIS			22.000,00	22.000,00	0,00	22.000,00
TRANSFERÊNCIAS DO CONTER			22.000,00	22.000,00	0,00	22.000,00
SUB-TOTAL DAS RECEITAS			482.980,00	484.569,49	429.076,32	55.493,17
DÉFICIT			0,00	0,00	1.329,48	0,00
TOTAL			482.980,00	484.569,49	430.405,80	54.163,69
DESpesas ORÇAMENTÁRIAS	DOTAÇÃO INICIAL	DOTAÇÃO ATUALIZADA	DESpesas EMPENHADAS	DESpesas LIQUIDADAS	DESpesas PAGAS	SALDO DOTAÇÃO
CRÉDITO DISPONÍVEL - DESPESAS CORRENTES	482.980,00	481.077,49	426.974,80	426.974,80	417.640,39	54.102,69
VENCIMENTOS E VANTAGENS FIXAS - PESSOAL CIVIL - RGPS	98.100,00	87.240,00	79.013,24	79.013,24	71.031,88	8.226,76
PESSOAL E ENCARGOS SOCIAIS - APLICAÇÕES DIRETAS	98.100,00	87.240,00	79.013,24	79.013,24	71.031,88	8.226,76
VENCIMENTOS E VANTAGENS FIXAS - PESSOAL CIVIL	64.000,00	53.140,00	48.550,55	48.550,55	48.550,55	4.589,45
OBRIGAÇÕES PATRONAIS	34.100,00	34.100,00	30.462,69	30.462,69	22.481,33	3.637,31
OUTRAS DESPESAS CORRENTES	384.880,00	393.837,49	347.961,56	347.961,56	346.608,51	45.875,93
TRANSFERÊNCIAS INTRAGOVERNAMENTAIS	140.000,00	140.000,00	119.257,49	119.257,49	119.257,49	20.742,51
CONTRIBUIÇÕES	140.000,00	140.000,00	119.257,49	119.257,49	119.257,49	20.742,51
OUTRAS DESPESAS CORRENTES - APLICAÇÕES DIRETAS	244.880,00	253.837,49	228.704,07	228.704,07	227.351,02	25.133,42
DIÁRIAS - PESSOAL CIVIL	17.500,00	18.500,00	17.875,00	17.875,00	17.875,00	625,00
MATERIAL DE CONSUMO	19.400,00	17.450,00	16.157,41	16.157,41	16.157,41	1.292,59
PASSAGENS E DESPESAS COM LOCOMOÇÃO	10.000,00	9.000,00	6.666,25	6.666,25	6.666,25	2.333,75
SERVIÇOS DE CONSULTORIA	60.000,00	53.000,00	50.414,84	50.414,84	50.414,84	2.585,16
OUTROS SERVIÇOS DE TERCEIROS - PESSOA FÍSICA	4.480,00	16.171,12	15.702,57	15.702,57	15.702,57	468,55
OUTROS SERVIÇOS DE TERCEIROS - PESSOA JURÍDICA	88.300,00	91.161,88	78.428,95	78.428,95	77.075,90	12.732,93
AUXÍLIO ALIMENTAÇÃO	13.000,00	13.000,00	12.452,00	12.452,00	12.452,00	548,00
OBRIGAÇÕES TRIBUTÁRIAS E CONTRIBUTIVAS	1.700,00	4.614,49	4.259,65	4.259,65	4.259,65	354,84
AUXÍLIO TRANSPORTE	5.500,00	5.500,00	3.490,40	3.490,40	3.490,40	2.009,60
INDENIZAÇÕES E RESTITUIÇÕES	25.000,00	25.440,00	23.257,00	23.257,00	23.257,00	2.183,00

DESPESAS ORÇAMENTÁRIAS	DOTAÇÃO INICIAL	DOTAÇÃO ATUALIZADA	DESPESAS EMPENHADAS	DESPESAS LIQUIDADAS	DESPESAS PAGAS	SALDO DOTAÇÃO
CRÉDITO DISPONÍVEL - DESPESAS DE CAPITAL	0,00	3.492,00	3.431,00	3.431,00	3.431,00	61,00
INVESTIMENTOS	0,00	3.492,00	3.431,00	3.431,00	3.431,00	61,00
INVESTIMENTOS - APLICAÇÕES DIRETAS	0,00	3.492,00	3.431,00	3.431,00	3.431,00	61,00
EQUIPAMENTOS E MATERIAL PERMANENTE	0,00	3.492,00	3.431,00	3.431,00	3.431,00	61,00
SUB-TOTAL DAS DESPESAS	482.980,00	484.569,49	430.405,80	430.405,80	421.071,39	54.163,69
SUPERÁVIT	0,00	0,00	0,00	0,00	0,00	0,00
TOTAL	482.980,00	484.569,49	430.405,80	430.405,80	421.071,39	54.163,69
TOTAL	482.980,00	484.569,49	430.405,80	430.405,80	421.071,39	54.163,69

Vitória-ES, 31 de dezembro de 2014

Érico Francis de Carvalho
Diretor Presidente
CRTR 00328T
050.585.436-80

Sérgio Ricardo Coutinho Rangel
Diretor Tesoureiro
CRTR 00380T
045.946.007-27

Sheila Cristina Gasparini Silva
Contadora
CRC ES 7984-O
017.134.287-92

DEMONSTRATIVO DE EXECUÇÃO DOS RESTOS A PAGAR NÃO PROCESSADOS						
RESTOS A PAGAR NÃO PROCESSADOS	INSCRITOS		LIQUIDADOS	PAGOS	CANCELADOS	SALDO
	EM EXERCÍCIOS ANTERIORES	EM 31 DE DEZEMBRO DO EXERCÍCIO ANTERIOR				
OUTRAS DESPESAS CORRENTES	0,00	4.584,48	4.584,48	4.584,48	0,00	0,00
OUTRAS DESPESAS CORRENTES - APLICAÇÕES DIRETAS	0,00	4.584,48	4.584,48	4.584,48	0,00	0,00
TOTAL:	0,00	4.584,48	4.584,48	4.584,48	0,00	0,00

DEMONSTRATIVO DE EXECUÇÃO DOS RESTOS A PAGAR PROCESSADOS E NÃO PROCESSADOS LIQUIDADOS

RESTOS A PAGAR PROCESSADOS E NÃO PROCESSADOS LIQUIDADOS	INSCRITOS		PAGOS	CANCELADOS	SALDO
	EM EXERCÍCIOS ANTERIORES	EM 31 DE DEZEMBRO DO EXERCÍCIO ANTERIOR			
VENCIMENTOS E VANTAGENS FIXAS - PESSOAL CIVIL - RGPS	0,00	1.999,11	0,00	0,00	1.999,11
PESSOAL E ENCARGOS SOCIAIS - APLICAÇÕES DIRETAS	0,00	1.999,11	0,00	0,00	1.999,11
OUTRAS DESPESAS CORRENTES	0,00	46.604,18	0,00	0,00	46.604,18
TRANSFERÊNCIAS INTRAGOVERNAMENTAIS	0,00	46.604,18	0,00	0,00	46.604,18
TOTAL:	0,00	48.603,29	0,00	0,00	48.603,29

CRTR 13ª Região

Conselho Regional de Técnicos em Radiologia - 13 Região - ES

CNPJ: 39.353.206/0001-30

Período: 01/01/2014 à 31/12/2014

Balanco Patrimonial

Período Anterior: 01/01/2013 à 31/12/2013

ATIVO			PASSIVO		
Especificação	Exercício Atual	Exercício Anterior	Especificação	Exercício Atual	Exercício Anterior
ATIVO CIRCULANTE	55.557,89	28.994,94	PASSIVO CIRCULANTE	85.118,16	57.320,04
CAIXA E EQUIVALENTES DE CAIXA	22.676,38	2.226,39	OBRIGAÇÕES TRABALHISTAS, PREVIDENCIÁRIAS E ASSISTENCIAIS A PAGAR A CURTO PRAZO	8.022,58	5.899,12
CRÉDITOS A CURTO PRAZO	82.955,75	22.711,25	EMPRÉSTIMOS E FINANCIAMENTOS A CURTO PRAZO	0,00	0,00
DEMAIS CRÉDITOS E VALORES A CURTO PRAZO	4.721,48	3.287,31	FORNECEDORES E CONTAS A PAGAR A CURTO PRAZO	1.353,05	750,00
INVESTIMENTOS E APLICAÇÕES TEMPORÁRIAS A CURTO PRAZO	0,00	0,00	OBRIGAÇÕES FISCAIS A CURTO PRAZO	1.912,54	1.566,19
ESTOQUES	0,00	769,99	OBRIGAÇÕES DE REPARTIÇÃO A OUTROS ENTES	46.604,18	49.104,73
VARIAÇÕES PATRIMONIAIS DIMINUTIVAS PAGAS ANTECIPADAMENTE	0,00	0,00	PROVISÕES A CURTO PRAZO	0,00	0,00
ATIVO NÃO-CIRCULANTE	502.205,26	381.366,48	DEMAIS OBRIGAÇÕES A CURTO PRAZO	27.225,81	0,00
ATIVO REALIZÁVEL A LONGO PRAZO	363.956,66	246.548,88	PASSIVO NÃO-CIRCULANTE	0,00	0,00
CRÉDITOS A LONGO PRAZO	363.956,66	246.548,88	OBRIGAÇÕES TRABALHISTAS, PREVIDENCIÁRIAS E ASSISTENCIAIS A PAGAR A LONGO PRAZO	0,00	0,00
INVESTIMENTOS	0,00	0,00	EMPRÉSTIMOS E FINANCIAMENTOS A LONGO PRAZO	0,00	0,00
IMOBILIZADO	138.248,60	134.817,60	FORNECEDORES A LONGO PRAZO	0,00	0,00
BENS MÓVEIS	128.298,60	124.867,60	OBRIGAÇÕES FISCAIS A LONGO PRAZO	0,00	0,00
BENS IMÓVEIS	9.950,00	9.950,00	OBRIGAÇÕES DE REPARTIÇÃO A OUTROS ENTES	0,00	0,00
INTANGÍVEL	0,00	0,00	PROVISÕES A LONGO PRAZO	0,00	0,00
	0,00	0,00	DEMAIS OBRIGAÇÕES A LONGO PRAZO	0,00	0,00
	0,00	0,00	RESULTADO DIFERIDO	0,00	0,00
			TOTAL DO PASSIVO	85.118,16	57.320,04

ATIVO			PASSIVO		
Especificação	Exercício Atual	Exercício Anterior	Especificação	Exercício Atual	Exercício Anterior
			PATRIMÔNIO LÍQUIDO		
			Especificação	Exercício Atual	Exercício Anterior
			Patrimônio Social e Capital Social	0,00	0,00
			Resultados Acumulados	361.529,21	353.041,38
			TOTAL DO PATRIMÔNIO LÍQUIDO	361.529,21	353.041,38
TOTAL	446.647,37	410.361,42	TOTAL	446.647,37	410.361,42

ATIVO FINANCEIRO	27.397,86	5.513,70	PASSIVO FINANCEIRO	85.118,16	61.904,52
ATIVO PERMANENTE	419.249,51	404.847,72	PASSIVO PERMANENTE	0,00	0,00
SALDO PATRIMONIAL				361.529,21	348.456,90

Compensações

ESPECIFICAÇÃO	Exercício Atual	Exercício Anterior	ESPECIFICAÇÃO	Exercício Atual	Exercício Anterior
Saldo do Atos Potenciais Ativos			Saldo do Atos Potenciais Passivos		
Execução de Garantias e Contragarantias Recebidas	0,00	0,00	Execução de Garantias e Contragarantias Concedidas	0,00	0,00
Execução de Direitos Conveniados	0,00	0,00	Execução de Obrigações Conveniadas	0,00	0,00
Execução de Direitos Contratuais	0,00	0,00	Execução de Obrigações Contratuais	0,00	0,00
Execução de Outros Atos Potenciais do Ativo	0,00	0,00	Execução de Outros Atos Potenciais do Passivo	0,00	0,00
TOTAL	0,00	0,00	TOTAL	0,00	0,00

Vitória-ES, 31 de dezembro de 2014

Érico Francis de Carvalho
Diretor Presidente
CRTR 00328T
050.585.436-80

Sérgio Ricardo Coutinho Rangel
Diretor Tesoureiro
CRTR 00380T
045.946.007-27

Sheila Cristina Gasparini Silva
Contadora
CRC ES 7984-O
017.134.287-92

CRTR 13ª Região

Conselho Regional de Técnicos em Radiologia - 13 Região - ES

CNPJ: 39.353.206/0001-30

Período: 01/01/2014 à 31/12/2014

Demonstração dos Fluxos de Caixa

	Exercício Atual	Exercício Anterior
FLUXO DE CAIXA DAS ATIVIDADES DAS OPERAÇÕES		
INGRESSOS		
RECEITA CORRENTE	429.076,32	413.372,47
RECEITAS DE CONTRIBUIÇÕES	331.666,00	289.032,14
CONTRIBUIÇÃO DAS CATEGORIAS PROFISSIONAIS E ECONÔMICAS	331.666,00	289.032,14
ANUIDADES - PESSOAS FÍSICAS	330.100,80	288.285,56
ANUIDADES - PESSOAS JURÍDICAS	1.565,20	746,58
RECEITAS PATRIMONIAIS	0,00	0,00
RECEITAS IMOBILIÁRIAS	0,00	0,00
RECEITAS DE VALORES MOBILIÁRIOS	0,00	0,00
RECEITAS DE SERVIÇOS	30.150,98	27.968,43
SERVIÇOS COMERCIAIS	0,00	0,00
SERVIÇOS FINANCEIROS	0,00	0,00
SERVIÇOS ADMINISTRATIVOS	30.150,98	27.968,43
TRANSFERÊNCIAS CORRENTES	48.038,53	76.363,72
TRANSFERÊNCIAS INTRAGOVERNAMENTAIS	38.038,53	75.363,72
TRANSFERÊNCIAS DO CONTER	38.038,53	75.363,72
TRANSFERÊNCIAS DOS CRTRs	0,00	0,00
TRANSFERÊNCIAS INTERGOVERNAMENTAIS	0,00	0,00
TRANSFERÊNCIAS DE INSTITUIÇÕES PRIVADAS	0,00	0,00
OUTRAS RECEITAS CORRENTES	19.220,81	20.008,18
MULTAS E JUROS DE MORA	15.262,35	8.690,35
MULTAS E JUROS DE MORA DAS CONTRIBUIÇÕES	15.258,33	7.280,80
MULTAS E JUROS DE MORA DA DÍVIDA ATIVA DAS CONTRIBUIÇÕES	4,02	18,55
MULTAS DE OUTRAS ORIGENS	0,00	1.391,00
INDENIZAÇÕES E RESTITUIÇÕES	3.678,08	1.027,83
INDENIZAÇÕES	0,00	0,00
RESTITUIÇÕES	3.678,08	1.027,83
RECEITA DA DÍVIDA ATIVA	0,00	0,00
RECEITA DA DÍVIDA ATIVA DE OUTRAS CONTRIBUIÇÕES	0,00	0,00
RECEITAS DIVERSAS	280,38	10.290,00
RECEITAS DE ÔNUS DE SUCUMBÊNCIA DE AÇÕES JUDICIAIS	0,00	160,00
INGRESSOS EXTRAORÇAMENTÁRIOS	564.886,64	695.797,02
DESEMBOLSOS		
RESTOS A PAGAR NÃO PROCESSADOS LIQUIDADOS A PAGAR	4.584,48	0,00
DESEMBOLSOS EXTRAORÇAMENTÁRIOS	538.522,69	661.609,54
FLUXO DE CAIXA LÍQUIDO DAS ATIVIDADES DAS OPERAÇÕES	450.855,79	447.559,95
FLUXO DE CAIXA DAS ATIVIDADES DE INVESTIMENTO		
INGRESSOS		
RECEITA DE CAPITAL	0,00	0,00
OPERAÇÕES DE CRÉDITOS	0,00	0,00
ALIENAÇÃO DE BENS	0,00	0,00
AMORTIZAÇÕES DE EMPRÉSTIMOS CONCEDIDOS	0,00	0,00
TRANSFERÊNCIAS DE CAPITAL	0,00	0,00

	Exercício Atual	Exercício Anterior
TRANSFERÊNCIAS INTRAGOVERNAMENTAIS	0,00	0,00
TRANSFERÊNCIAS DO CONTER	0,00	0,00
TRANSFERÊNCIAS INTERGOVERNAMENTAIS	0,00	0,00
TRANSFERÊNCIAS DE INSTITUIÇÕES PRIVADAS	0,00	0,00
TRANSFERÊNCIAS DO EXTERIOR	0,00	0,00
TRANSFERÊNCIAS DE PESSOAS	0,00	0,00
OUTRAS RECEITAS DE CAPITAL	0,00	0,00
OUTRAS RECEITAS	0,00	0,00
DESEMBOLSOS		
CREDITO EMPENHADO LIQUIDADADO	430.405,80	482.538,89
CRÉD.EMP. LIQUIDADADO A PAGAR - DESPESAS CORRENTES	426.974,80	468.395,90
VENCIMENTOS E VANTAGENS FIXAS - PESSOAL CIVIL - RGPS	79.013,24	85.171,04
PESSOAL E ENCARGOS SOCIAIS - APLICAÇÕES DIRETAS	79.013,24	85.171,04
VENCIMENTOS E VANTAGENS FIXAS - PESSOAL CIVIL	48.550,55	55.803,36
OBRIGAÇÕES PATRONAIS	30.462,69	29.367,68
OUTRAS DESPESAS VARIÁVEIS - PESSOAL CIVIL	0,00	0,00
DEPÓSITOS COMPULSÓRIOS	0,00	0,00
SENTENÇAS JUDICIAIS	0,00	0,00
DESPESAS DE EXERCÍCIOS ANTERIORES	0,00	0,00
INDENIZAÇÕES E RESTITUIÇÕES TRABALHISTAS	0,00	0,00
JUROS E ENCARGOS DA DÍVIDA	0,00	0,00
JUROS E ENCARGOS DA DÍVIDA - APLICAÇÕES DIRETAS	0,00	0,00
JUROS SOBRE A DÍVIDA POR CONTRATO	0,00	0,00
OUTROS ENCARGOS DA DÍVIDA POR CONTRATO	0,00	0,00
OUTRAS DESPESAS CORRENTES	347.961,56	383.224,86
TRANSFERÊNCIAS INTRAGOVERNAMENTAIS	119.257,49	85.951,32
CONTRIBUIÇÕES	119.257,49	85.951,32
DESPESAS DE EXERCÍCIOS ANTERIORES	0,00	0,00
TRANSF. A INSTIT. PRIVADAS SEM FINS LUCRATIVOS	0,00	0,00
CONTRIBUIÇÕES	0,00	0,00
OUTRAS DESPESAS CORRENTES - APLICAÇÕES DIRETAS	228.704,07	297.273,54
DIÁRIAS - PESSOAL CIVIL	17.875,00	17.775,00
AUXÍLIO FINANCEIRO A ESTUDANTE	0,00	0,00
MATERIAL DE CONSUMO	16.157,41	12.427,20
PREMIAÇÕES CULT., ART., CIENT., DESPORT., E OUTRAS	0,00	0,00
MATERIAL DE DISTRIBUIÇÃO GRATUITA	0,00	725,00
PASSAGENS E DESPESAS COM LOCOMOÇÃO	6.666,25	14.556,63
SERVIÇOS DE CONSULTORIA	50.414,84	29.008,84
OUTROS SERVIÇOS DE TERCEIROS - PESSOA FÍSICA	15.702,57	37.026,09
LOCAÇÃO DE MÃO-DE-OBRA	0,00	0,00
OUTROS SERVIÇOS DE TERCEIROS - PESSOA JURÍDICA	78.428,95	100.285,73
AUXÍLIO ALIMENTAÇÃO	12.452,00	10.782,00
OBRIGAÇÕES TRIBUTÁRIAS E CONTRIBUTIVAS	4.259,65	5.611,35
AUXÍLIO TRANSPORTE	3.490,40	4.830,70
SENTENÇAS JUDICIAIS	0,00	0,00
DESPESAS DE EXERCÍCIOS ANTERIORES	0,00	0,00
INDENIZAÇÕES E RESTITUIÇÕES	23.257,00	64.245,00
CRÉD.EMP. LIQUIDADADO A PAGAR - DESPESAS DE CAPITAL	3.431,00	14.142,99
INVESTIMENTOS	3.431,00	14.142,99
TRANSFERÊNCIAS DA INTRAGOVERNAMENTAIS	0,00	0,00
AUXÍLIOS	0,00	0,00

	Exercício Atual	Exercício Anterior
INVESTIMENTOS - APLICAÇÕES DIRETAS	3.431,00	14.142,99
OBRAS E INSTALAÇÕES	0,00	9.950,00
EQUIPAMENTOS E MATERIAL PERMANENTE	3.431,00	4.192,99
DESPESAS DE EXERCÍCIOS ANTERIORES	0,00	0,00
INVERSÕES FINANCEIRAS	0,00	0,00
TRANSFERÊNCIAS INTRAGOVERNAMENTAIS	0,00	0,00
AUXÍLIOS	0,00	0,00
INVERSÕES FINANCEIRAS - APLICAÇÕES DIRETAS	0,00	0,00
AQUISIÇÃO DE IMÓVEIS (USADOS)	0,00	0,00
RESERVA DE CONTIGÊNCIA	0,00	0,00
RESERVA DE CONTIGÊNCIA	0,00	0,00
FLUXO DE CAIXA LÍQUIDO DAS ATIVIDADES DE INVESTIMENTO	-430.405,80	-482.538,99
FLUXO DE CAIXA DAS ATIVIDADES DE FINANCIAMENTO		
INGRESSOS		
RECEITA DE CAPITAL	0,00	0,00
OPERAÇÕES DE CRÉDITOS INTERNAS	0,00	0,00
OPERAÇÕES DE CRÉDITOS INTERNAS - CONTRATUAIS	0,00	0,00
OUTRAS OPERAÇÕES DE CRÉDITOS INTERNA	0,00	0,00
DESEMBOLSOS		
CREDITO EMPENHADO LIQUIDADADO	0,00	0,00
AMORTIZAÇÃO DA DÍVIDA	0,00	0,00
AMORTIZAÇÃO DA DÍVIDA - APLICAÇÕES DIRETAS	0,00	0,00
PRINCIPAL DA DÍVIDA CONTRATUAL RESGATADO	0,00	0,00
CORR. MONET. OU CÂMB. DA DÍVIDA CONTRATUAL RESGATADA	0,00	0,00
FLUXO DE CAIXA LÍQUIDO DAS ATIVIDADES DE FINANCIAMENTO	0,00	0,00
APURAÇÃO DO FLUXO DE CAIXA DO PERÍODO		
GERAÇÃO LÍQUIDA DE CAIXA E EQUIVALENTES DE CAIXA	20.449,99	-34.978,94

CAIXA E EQUIVALENTES DE CAIXA INICIAL	2.226,39	37.205,33
CAIXA E EQUIVALENTES DE CAIXA FINAL	22.676,38	2.226,39

Vitória-ES, 31 de dezembro de 2014

Érico Francis de Carvalho
Diretor Presidente
CRTR 00328T
050.585.436-80

Sérgio Ricardo Coutinho Rangel
Diretor Tesoureiro
CRTR 00380T
045.946.007-27

Sheila Cristina Gasparini Silva
Contadora
CRC ES 7984-O
017.134.287-92

CRTR 13ª Região

Conselho Regional de Técnicos em Radiologia - 13 Região - ES

CNPJ: 39.353.206/0001-30

Período: Janeiro/2014 à Dezembro/2014

Variações Patrimoniais

VARIACIONES PATRIMONIAIS QUANTITATIVAS					
	Exercício Atual	Exercício Anterior		Exercício Atual	Exercício Anterior
VARIAÇÃO PATRIMONIAL AUMENTATIVA	546.484,10	679.902,60	VARIAÇÃO PATRIMONIAL DIMINUTIVA	537.996,27	467.795,90
CONTRIBUIÇÕES	449.073,78	550.281,88	PESSOAL E ENCARGOS	101.742,64	116.883,74
CONTRIBUIÇÕES DE INTERESSE DAS CATEGORIAS PROFISSIONAIS	449.073,78	550.281,88	REMUNERAÇÃO DE PESSOAL	48.550,55	55.803,36
CONTRIBUIÇÕES DE INTERESSE DAS CATEGORIAS PROFISSIONAIS - CONSOLIDAÇÃO	449.073,78	550.281,88	REMUNERAÇÃO A PESSOAL - RGPS	48.550,55	55.803,36
EXPLORAÇÃO E VENDA DE BENS, SERVIÇOS E DIREITOS	30.150,98	27.968,43	ENCARGOS PATRONAIS	30.462,69	29.367,68
EXPLORAÇÃO DE BENS E DIREITOS E PRESTAÇÃO DE SERVIÇOS	30.150,98	27.968,43	ENCARGOS PATRONAIS - RGPS	26.116,19	24.649,27
VALOR BRUTO DE EXPLORAÇÃO DE BENS E DIREITOS E PRESTAÇÃO DE SERVIÇOS	30.150,98	27.968,43	ENCARGOS PATRONAIS - FGTS	4.346,50	4.718,41
VARIAÇÕES PATRIMONIAIS AUMENTATIVAS FINANCEIRAS	15.262,35	7.299,35	BENEFICIOS A PESSOAL	22.729,40	31.712,70
JUROS E ENCARGOS DE MORA	15.262,35	7.299,35	BENEFICIOS A PESSOAL - RGPS	22.729,40	31.712,70
OUTROS JUROS E ENCARGOS DE MORA	15.262,35	7.299,35	USO DE BENS, SERVICOS E CONSUMO DE CAPITAL FIXO	190.599,49	211.204,49
TRANSFERÊNCIAS RECEBIDAS	48.038,53	76.363,72	USO DE MATERIAL DE CONSUMO	16.927,40	12.552,20
TRANSFERÊNCIAS INTRA GOVERNAMENTAIS	48.038,53	76.363,72	CONSUMO DE MATERIAL	16.927,40	11.827,20
TRANSFERÊNCIAS INTRA GOVERNAMENTAIS - INTRA-CONSELHOS	48.038,53	76.363,72	MATERIAL DE DISTRIBUIÇÃO GRATUITA	0,00	725,00
OUTRAS VARIAÇÕES PATRIMONIAIS AUMENTATIVAS	3.958,46	17.989,22	SERVICOS	173.672,09	198.652,29
DIVERSAS VARIAÇÕES PATRIMONIAIS AUMENTATIVAS	3.958,46	17.989,22	DIARIAS	17.875,00	19.025,00
MULTAS ADMINISTRATIVAS	0,00	1.391,00	SERVICOS TERCEIROS - PESSOA FÍSICA	68.890,43	64.784,93
INDENIZAÇÕES	3.958,46	16.438,22	SERVICOS TERCEIROS - PESSOA JURÍDICA	86.906,66	114.842,36
VARIAÇÕES PATRIMONIAIS AUMENTATIVAS DECORRENTES DE FATOS GERADORES DIVERSOS	0,00	160,00	TRANSFERENCIAS CONCEDIDAS	119.257,49	85.951,32
			TRANSFERENCIAS INTRAGOVERNAMENTAIS	119.257,49	85.951,32
			TRANSFERENCIAS INTRAGOVERNAMENTAIS - CONSOLIDAÇÃO	119.257,49	85.951,32
			DESVALORIZACAO E PERDA DE ATIVOS	105.667,00	0,00
			REDUCAO A VALOR RECUPERAVEL E PROVISAO PARA PERDAS	105.667,00	0,00
			VARIACAO PATRIMONIAL DIMINUTIVA COM PROVISAO PARA PERDAS DE CREDITOS	105.667,00	0,00
			VPD - TRIBUTARIAS	4.259,65	5.611,35
			IMPOSTOS, TAXAS E CONTRIBUICOES DE MELHORIA	2.323,57	1.861,35
			TAXAS	2.323,57	1.861,35

	Exercício Atual	Exercício Anterior		Exercício Atual	Exercício Anterior
			OUTROS ENCARGOS TRIBUTARIOS E CONTRIBUTIVOS	1.936,08	3.750,00
			OUTROS ENCARGOS TRIBUTARIOS E CONTRIBUTIVOS	1.936,08	3.750,00
			OUTRAS VARIACOES PATRIMONIAIS DIMINUTIVAS	16.470,00	48.145,00
			DIVERSAS VARIACOES PATRIMONIAIS DIMINUTIVAS	16.470,00	48.145,00
			VARIACOES PATRIMONIAIS DIMINUTIVAS DECORRENTES DE FATOS GERADORES DIVERSOS	16.470,00	48.145,00
Total das Variações Ativas :	546.484,10	679.902,60	Total das Variações Passivas :	537.996,27	467.795,90
RESULTADO PATRIMONIAL					
Déficit do Exercício			Superávit do Exercício	8.487,83	212.106,70
Total	546.484,10	679.902,60	Total	546.484,10	679.902,60

Vitória-ES, 31 de dezembro de 2014

Érico Francis de Carvalho
Diretor Presidente
CRTR 00328T
050.585.436-80

Sérgio Ricardo Coutinho Rangel
Diretor Tesoureiro
CRTR 00380T
045.946.007-27

Sheila Cristina Gasparini Silva
Contadora
CRC ES 7984-O
017.134.287-92

**Variações Patrimoniais Qualitativas
(decorrentes da execução orçamentária)**

VARIAÇÕES ATIVAS	Exercício Atual	Exercício Anterior	VARIAÇÕES PASSIVAS	Exercício Atual	Exercício Anterior
INCORPORAÇÃO DE ATIVOS	0,00	0,00	INCORPORAÇÃO DE PASSIVO	0,00	0,00
DESINCORPORAÇÃO DE PASSIVO	0,00	0,00	DESINCORPORAÇÃO DE ATIVO	0,00	0,00